

LAKE SIDE

ORIGLIO

# VILLA233

VILLA233

SETA

LAKE SIDE

Location



ORIGLIO

Naturalmente  
unica

Notevolmente  
comoda



The image features several overlapping, tilted geometric shapes. A large olive green rectangle is at the top left. Below it, a large orange rectangle is tilted. To the left of the orange rectangle, there's a smaller olive green rectangle. At the bottom left, there's a complex shape made of olive green and orange lines, resembling a stylized house or a map of a building. The text 'COSÌ VICINA' is written in a bold, olive green, sans-serif font, positioned over the top left olive green rectangle.

# COSÌ VICINA

# ALLE LUCI DELLA CITTÀ

Lakeside Origlio è il giusto compromesso per vivere in armonia, tra la vicinanza della vita cittadina e la quiete della campagna.

Un luogo dove vivere secondo il proprio ritmo, lasciandosi alle spalle il rumore e la frenesia, scoprendo così un'oasi felice.



Immagina una vita in cui ogni giorno è una nuova sfida,  
un'opportunità per vivere al di là dell'ordinario.  
Un'esistenza vibrante, dove ogni momento è un'esplosione  
di energia, passione e divertimento.

LAKE SIDE

Origlio

Vivi per l'adrenalina, per le risate che fanno  
tremare i muri e per le esperienze che ti lasciano  
senza fiato. Festeggia senza limiti, corri verso ciò  
che ti emoziona e costruisci ricordi indelebili.

energia  
pura





Here  
we  
are!

LAKE SIDE

Origlio

Site map



La tua villa tra il lago e grandi spazi verdi

LAKE/SIDE

ORIGLIO



# Superfici



VILLA233

Mapp. 233:  
899 mq

Origlio

LAKE SIDE



# Un progetto di 4 ville

Con una scuola di equitazione nelle vicinanze e sentieri per lunghe passeggiate, questo è il luogo ideale per la famiglia e gli amanti della natura.

Le ville, circondate da boschi e affacciate su un pittoresco lago, offrono il rifugio ideale per chi cerca pace e bellezza.

## dove tutto è bellezza

LAKE/SIDE

Location



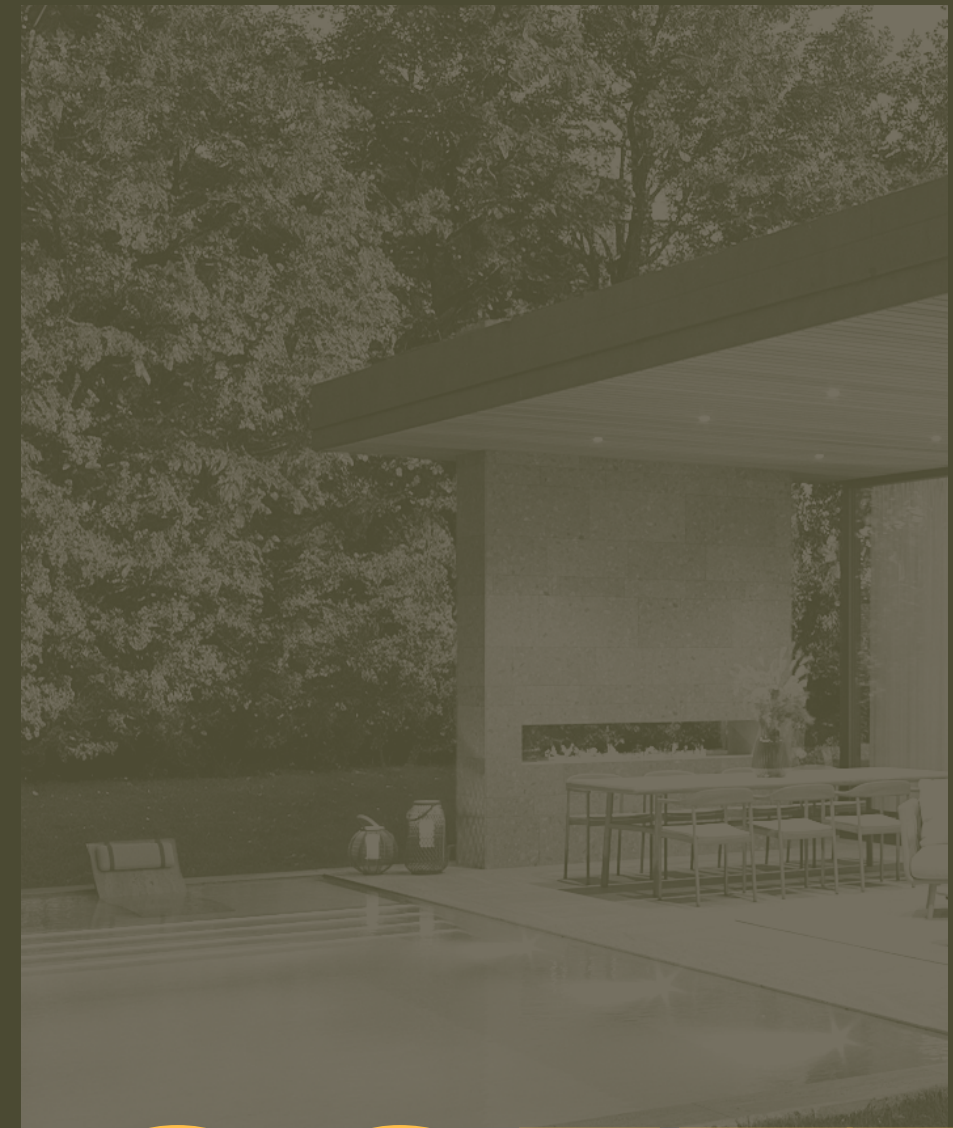
Visione  
moderna

Fascino  
senza tempo

---

LAKE SIDE

Progetto



PROGETTO

# Planimetria generale





LAKE SIDE

# Qui, sentirti a casa è più che naturale.

Il contatto con la natura e il design raffinato trasmettono calore e intimità, in un contesto esclusivamente residenziale, perfettamente servito e a misura d'uomo.

Materiali come vetro, pietra, metallo e legno si uniscono armoniosamente, creando un'abitazione da sogno pensata per le famiglie, dove il comfort si integra con uno stile moderno e naturale.

Un'esclusiva villa immersa nel verde, progettata su tre livelli e dotata di un ampio giardino e una piscina privata.

Questi spazi unici, disegnati con attenzione a ogni dettaglio, uniscono eleganza e comfort in un ambiente in cui l'interno e l'esterno si fondono perfettamente, grazie alle grandi vetrate che estendono la percezione degli spazi e valorizzano ogni ambiente.

Al piano terra, la zona pranzo affaccia sul giardino. Con un tavolo per 12 persone, è caratterizzata da soffitti alti che amplificano la luminosità e il senso di ariosità dell'ambiente. L'area living, con la stessa apertura verso l'esterno, è pensata per offrire un ambiente accogliente. L'esterno si estende in una terrazza coperta, un solarium, la piscina e un giardino privato: una vera oasi di relax.

Al piano superiore si trova la zona notte, con quattro camere spaziose, ognuna dotata di ampie vetrate con affaccio sul verde, per momenti di quiete in completa privacy. Il piano interrato ospita spazi funzionali come una grande lavanderia, una cantina, un deposito e locali tecnici dedicati.



➤ VISTA FACCIATA SUD









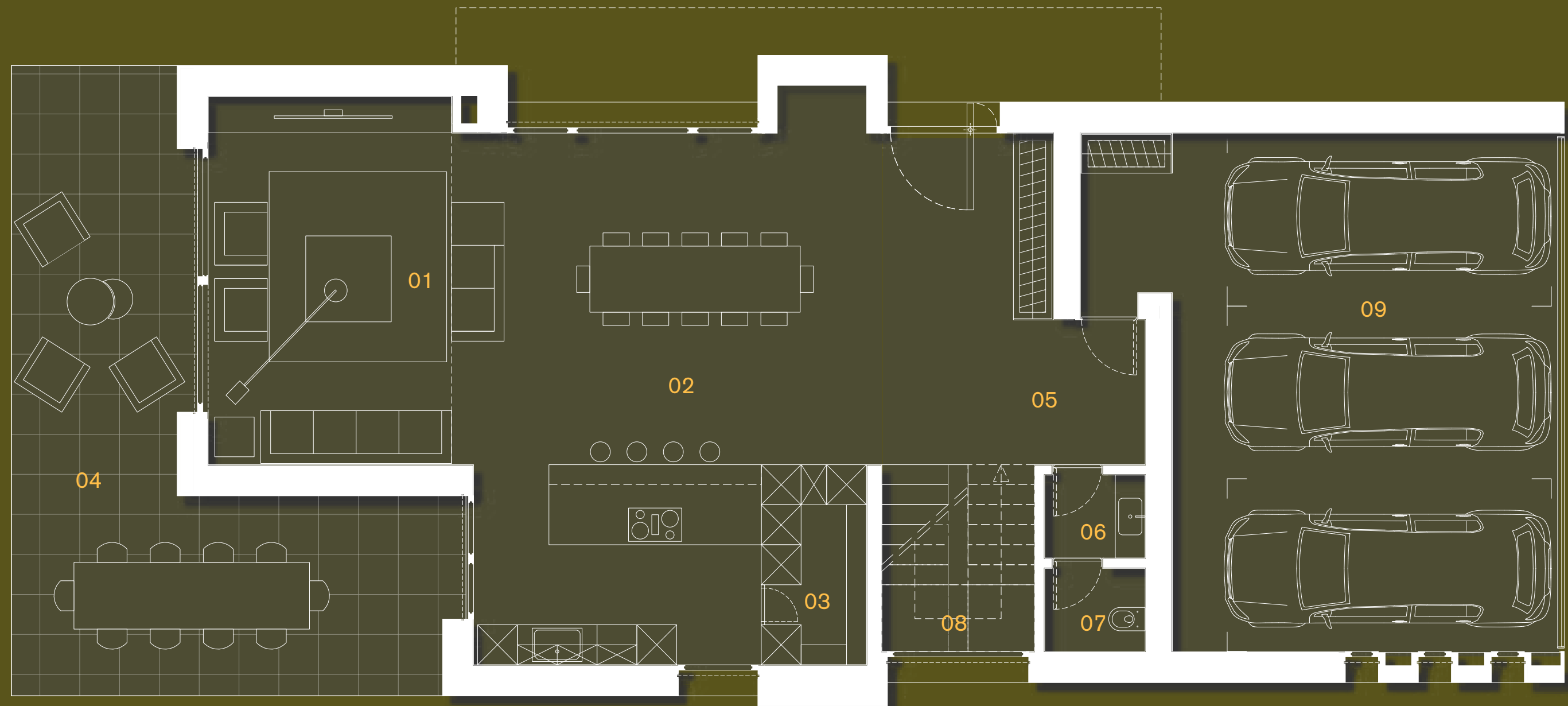
➤ VISTA FACCIATA NORD











01 /	Soggiorno	21.90	mq
02 /	Sala da pranzo e cucina	46.30	mq
03 /	Dispensa	2.96	mq

04 /	Terrazzo	36.90	mq
05 /	Ingresso	15.85	mq
06 /	Anti bagno	1.89	mq

07 /	Bagno	1.89	mq
08 /	Scala	5.93	mq
09 /	Garage	48.41	mq





➤ VISTA INGRESSO





➤ VISTA SALA DA PRANZO







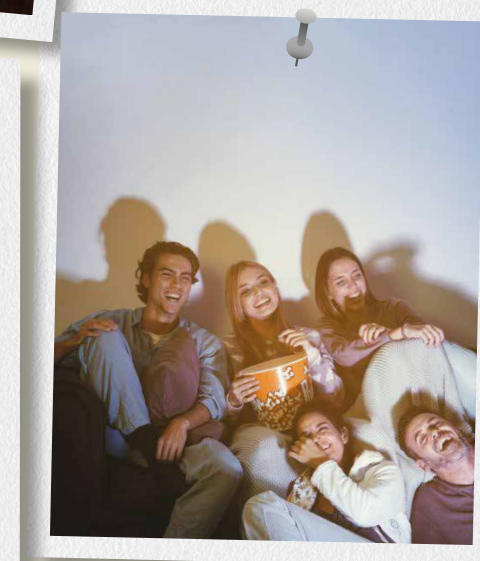
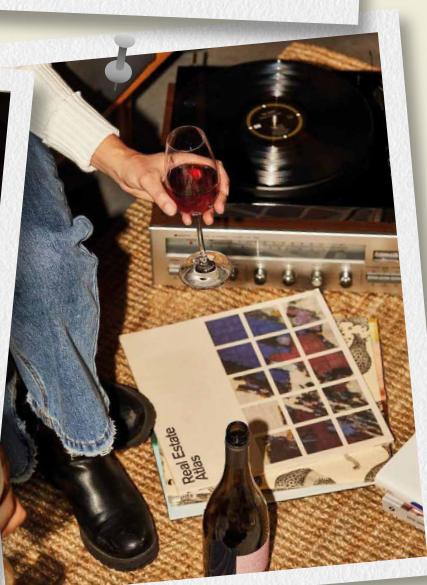




➤ VISTA BAGNO OSPITI



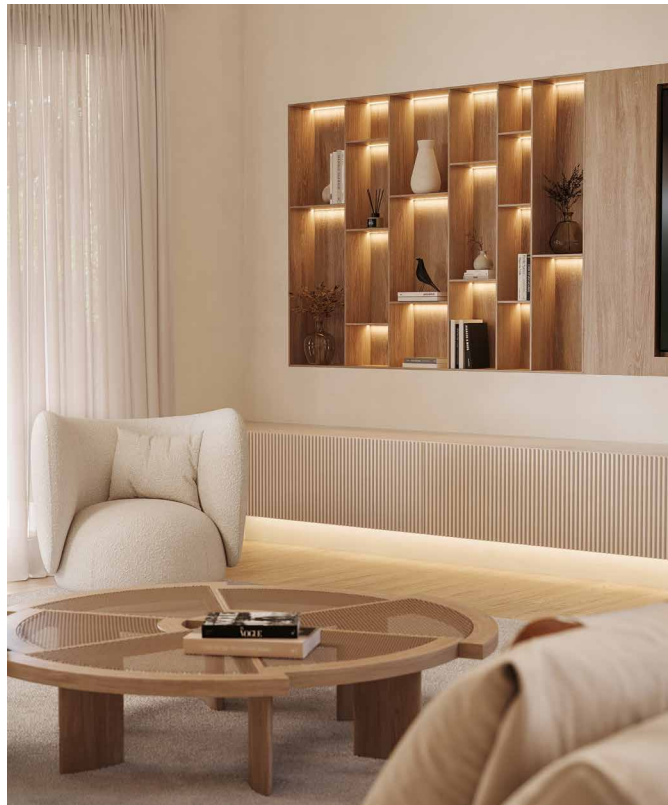




C'è l'odore del caffè caldo  
Tra le pagine di un libro,  
il suono morbido di un vinile  
che gira lento,  
la luce che filtra sui tappeti  
e sulle riviste lasciate a metà.  
Risate che si mescolano  
a un bicchiere di vino,  
bambini che costruiscono  
mondi con i cuscini.  
C'è vita vissuta,  
autentica, fatta di piccole pause  
e di gesti che si ripetono  
ogni giorno, mai uguali.



➤ VISTA SOGGIORNO













➤ VISTA SOGGIORNO ESTERNO





➤ VISTA CUCINA

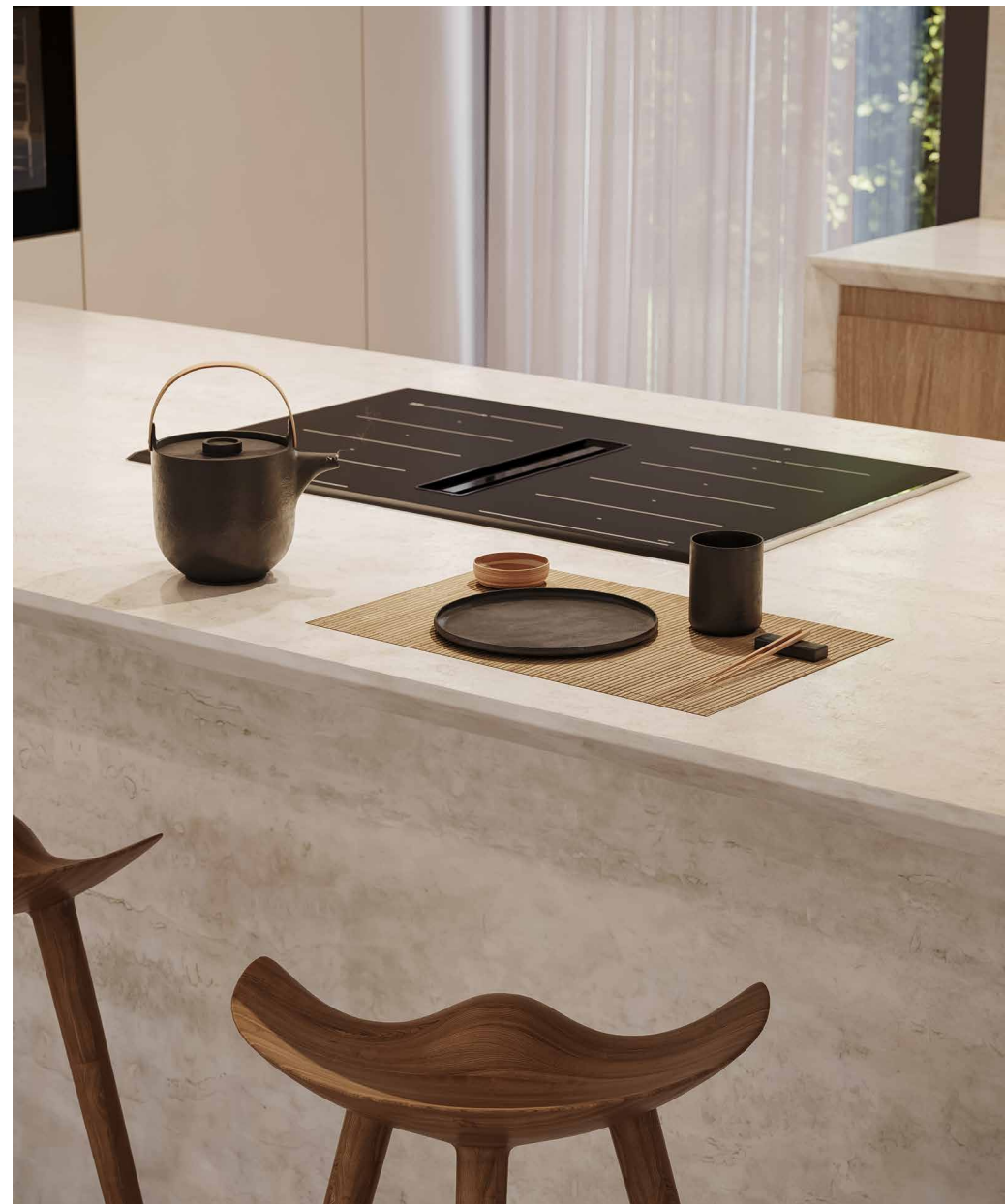




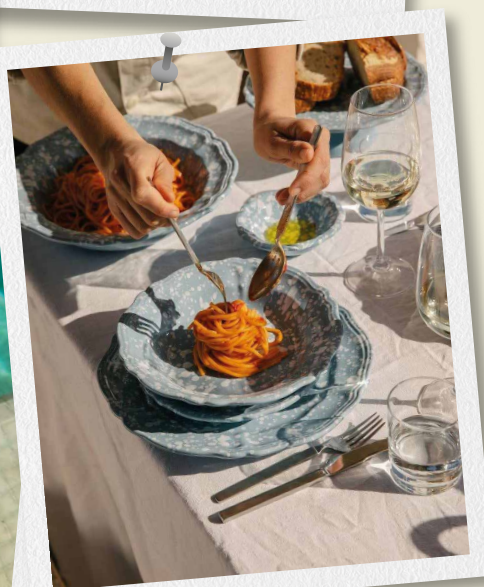




➤ VISTA CUCINA







C'è il profumo  
della frutta fresca,  
il tintinnio di bicchieri  
sotto il sole del pomeriggio,  
la corsa del tuo cane  
che gioca sul prato,  
una partita a carte.  
C'è vita all'aria aperta,  
fatta di pranzi sotto il sole,  
brindisi a bordo piscina,  
mani che si incontrano  
sopra piatti condivisi.  
Non c'è fretta,  
solo la gioia semplice  
del vivere bene.

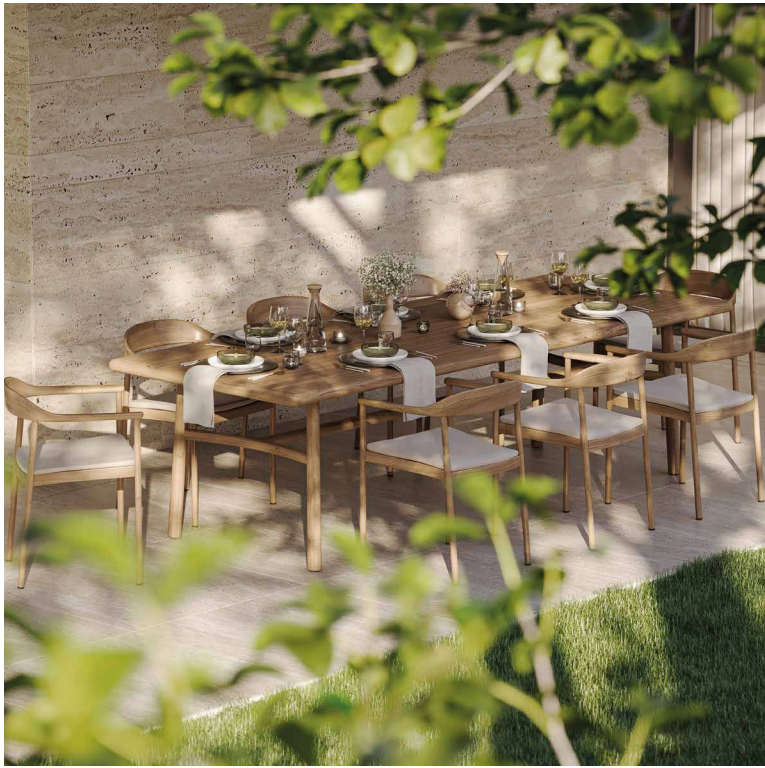




➤ VISTA SALA DA PRANZO ESTERNA



➤ VISTA SALA DA PRANZO ESTERNA





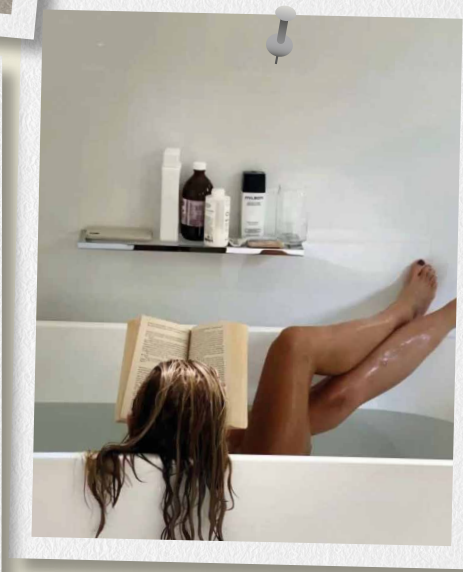
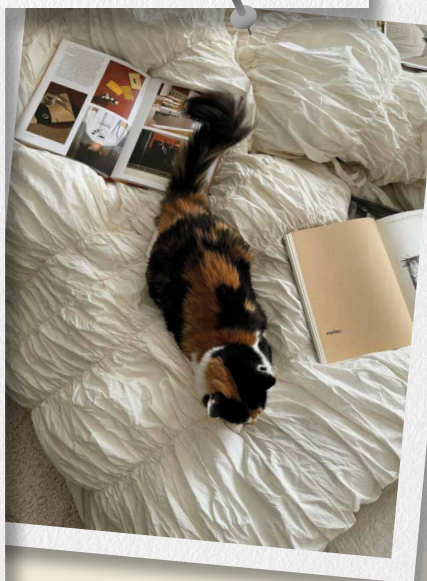


01 /	Camera 1	14.45	mq
02 /	Guardaroba 1	7.27	mq
03 /	Bagno 1	8.05	mq
04 /	Camera 2	11.38	mq

05 /	Guardaroba 2	4.25	mq
06 /	Bagno 2	3.31	mq
07 /	Camera 3	17.60	mq
08 /	Bagno 3	3.93	mq

09 /	Camera 4	16.51	mq
10 /	Bagno 4	3.93	mq
11 /	Corridoio	5.43	mq
12 /	Scala	5.93	mq



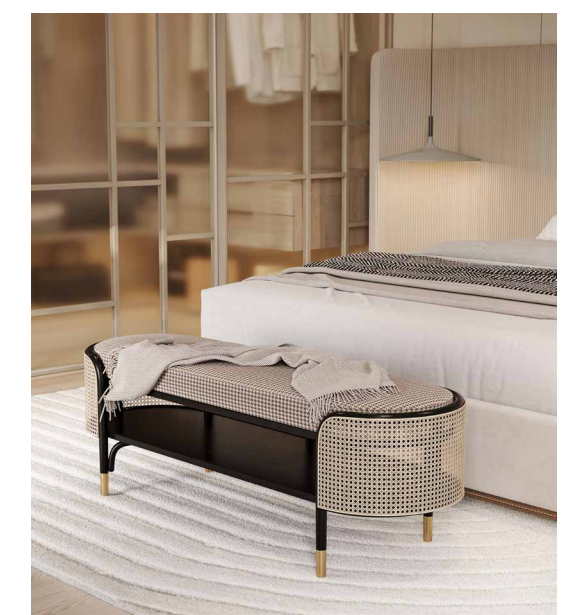
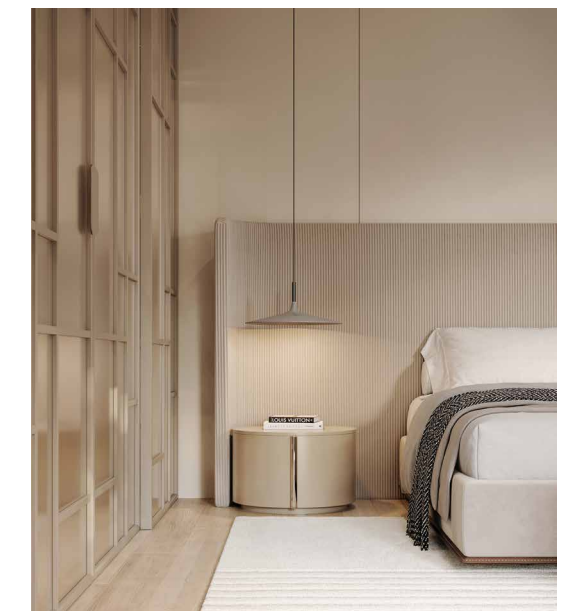


C'è il piacere di iniziare  
la giornata con calma:  
un caffè a letto, un libro,  
la luce del mattino  
che entra dalle finestre.  
Tutto è al suo posto,  
ma senza rigidezza: la stanza  
invita al relax, alla semplicità.  
C'è una vasca per rallentare,  
prodotti scelti con attenzione,  
un angolo intimo  
dove ritagliarsi momenti per sé.











➤ VISTA CABINA ARMADIO CAMERA PADRONALE







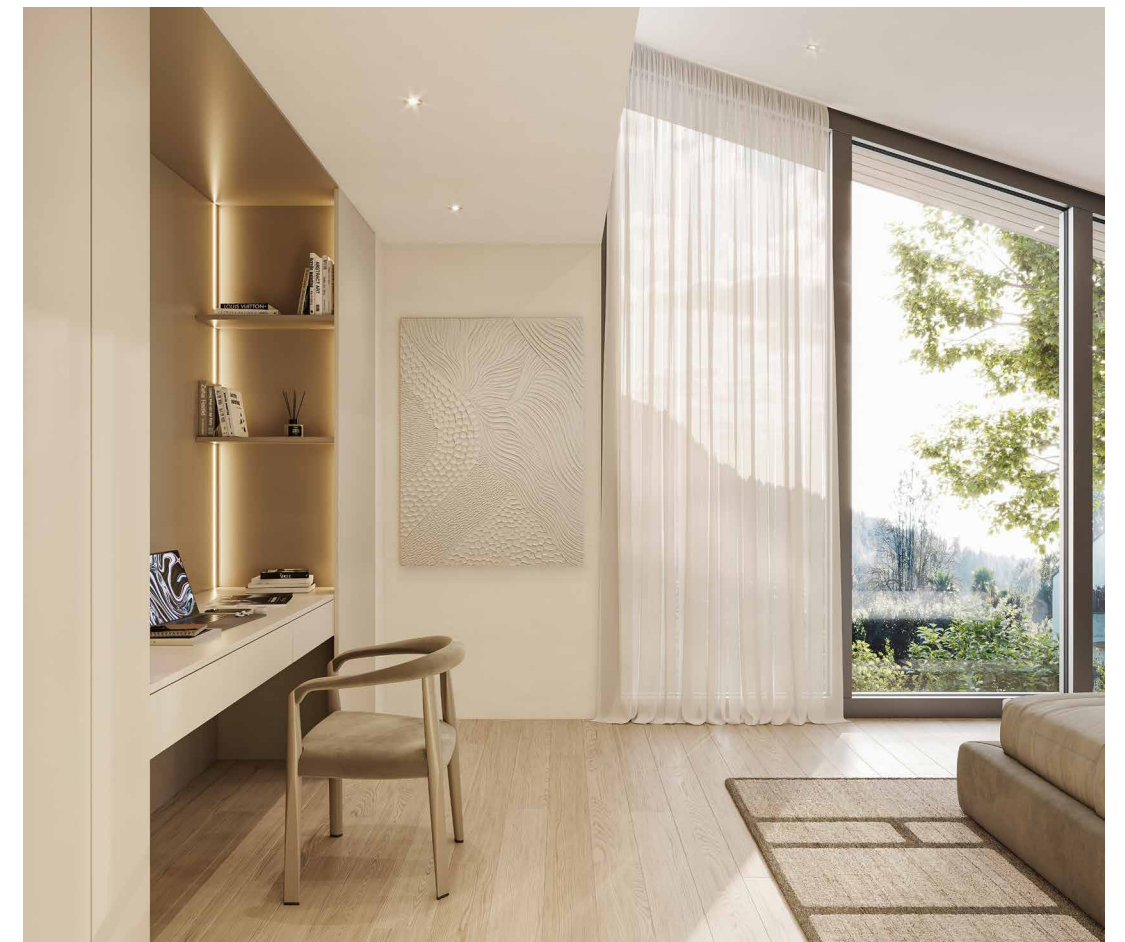














➤ VISTA CAMERA 2





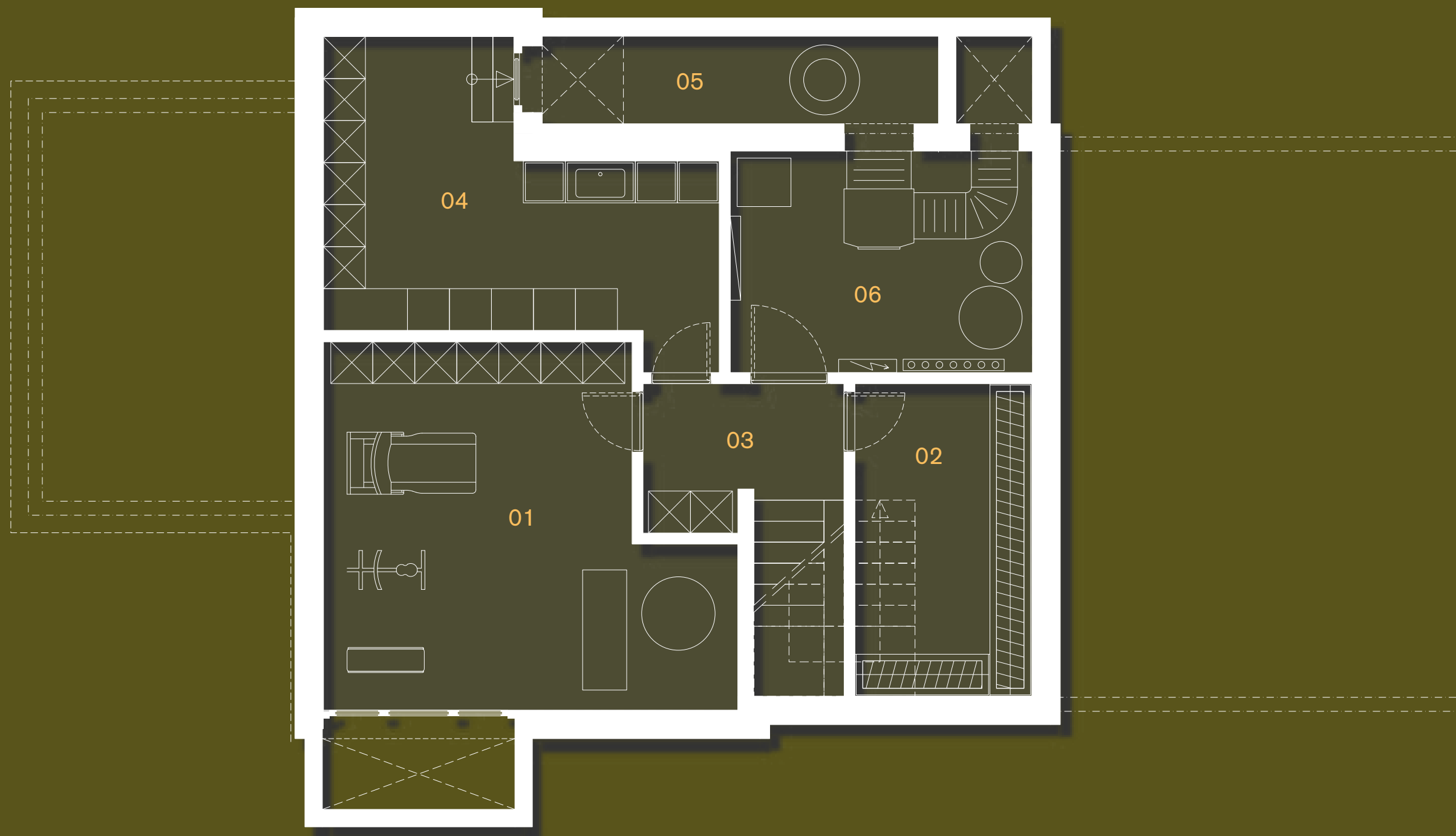
➤ VISTA CAMERA 3





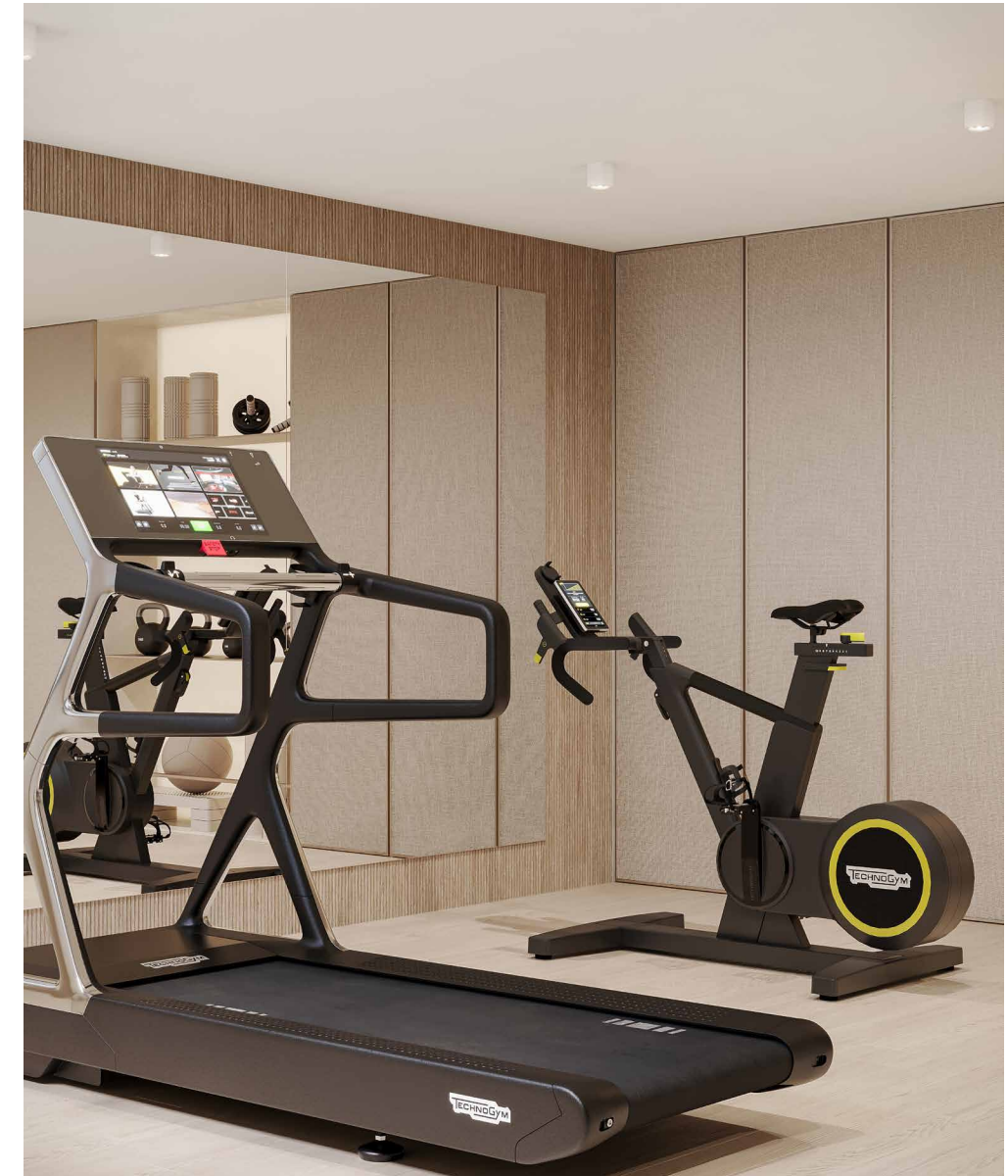






01 / Palestra/Locale disponibile	26.81	mq	04 / Lavanderia	21.38	mq
02 / Cantina	11.30	mq	05 / Locale piscina	5.75	mq
03 / Disimpegno	5.38	mq	06 / Locale tecnico	13.69	mq



















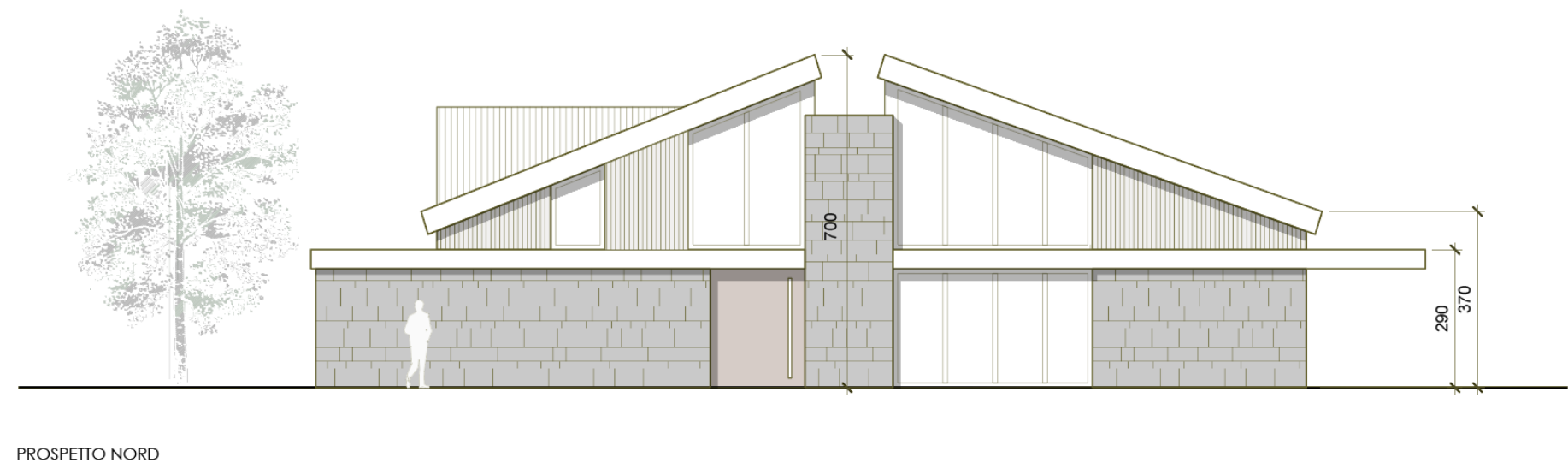
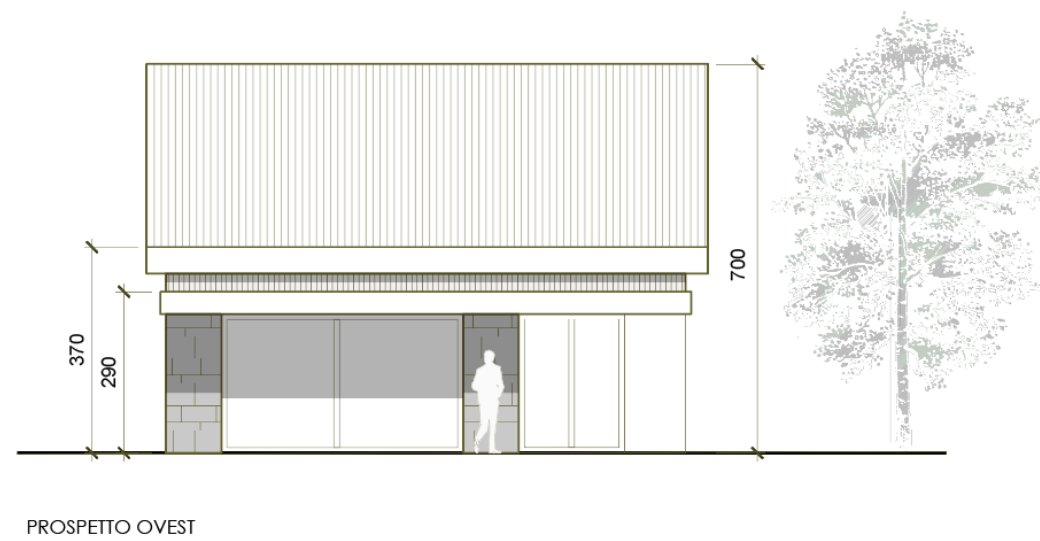
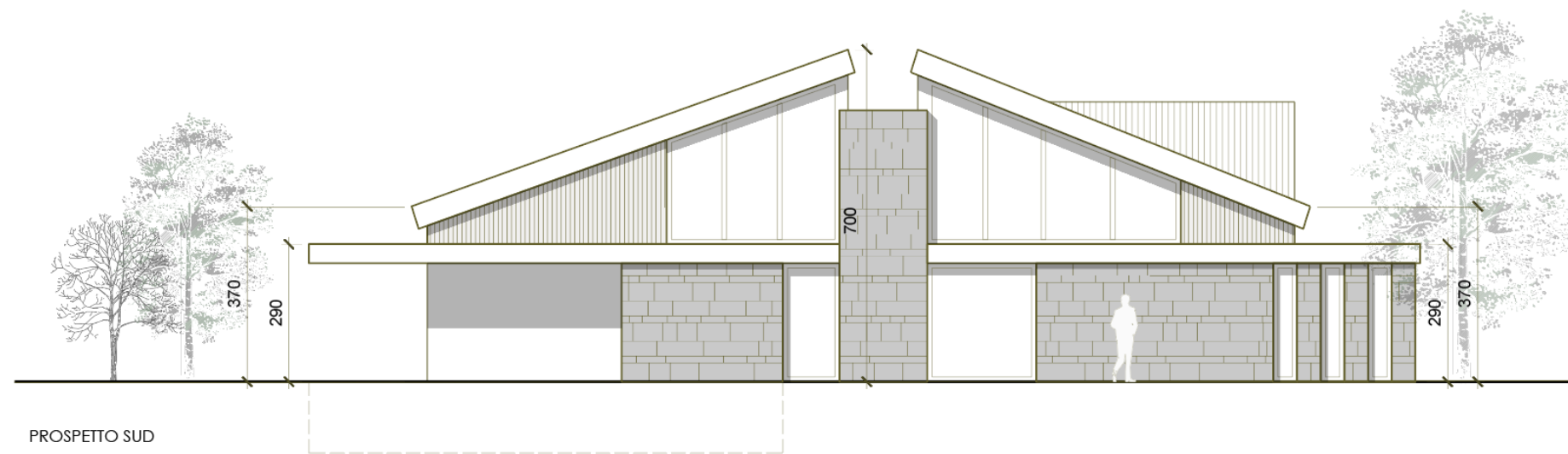


 VISTA LAVANDERIA











An architectural rendering of a modern villa, Villa 233, featuring a large swimming pool, outdoor seating, and a modern house with large glass windows. The scene is set in a lush, green environment with trees and a clear sky. The text 'VILLA 233' is prominently displayed in a large, orange, serif font at the top center.

VILLA 233

LAKE SIDE

ORIGLIO

has  
been  
sold



SUPERFICI TOTALI

SUPERFICI TOTALI

VILLA233

LAKE SIDE

	SUPERFICIE LORDA ABITABILE	233.81 MQ	
77.4 MQ	SUPERFICIE LORDA LOCALI DISPONIBILI		
	SUPERFICIE LORDA LOCALI TECNICI	24.84 MQ	
35.67 MQ	SUPERFICIE TERRAZZE COPERTE		
	SUPERFICIE PAVIMENTAZIONE ESTERNA SCOPERTA	128.04 MQ	
9.35 X 4 MT	DIMENSIONE PISCINA	37.4 MQ	
	SUPERFICIE GIARDINI	515.02 MQ	
56.25 MQ	SUPERFICIE LORDA GARAGE	NR. 3	BOX AUTO
	PARCHEGGI ESTERNI	NR. 1	
360.86 MQ	SUPERFICIE COMPUTABILE		

CALCOLO SUPERFICIE COMPUTABILE: 100% SUP. LORDA ABITABILE · 50% SUP. LORDA LOCALI DISPONIBILI · 25% SUP. LORDA LOCALI TECNICI · 50% SUP. TERRAZZE COPERTE · 10% SUP. PAVIMENTAZIONI ESTERNE SCOPERTE E GIARDINI





Seta Real Estate  
Via Zurigo 35,  
6900 Lugano

T. +41 91 922 07 30  
E. [realestate@seta.ch](mailto:realestate@seta.ch)

[seta.ch](http://seta.ch)