

LAKE SIDE

ORIGLIO

VILLA1173

VILLA1173

SETA

LAKE SIDE

Location



ORIGLIO

Naturalmente
unica

Notevolmente
comoda



COSÌ VICINA

ALLE LUCI DELLA CITTÀ

Lakeside Origlio è il giusto compromesso per vivere in armonia, tra la vicinanza della vita cittadina e la quiete della campagna.

Un luogo dove vivere secondo il proprio ritmo, lasciandosi alle spalle il rumore e la frenesia, scoprendo così un'oasi felice.



Immagina una vita in cui ogni giorno è una nuova sfida,
un'opportunità per vivere al di là dell'ordinario.
Un'esistenza vibrante, dove ogni momento è un'esplosione
di energia, passione e divertimento.

LAKE SIDE

Origlio

Vivi per l'adrenalina, per le risate che fanno
tremare i muri e per le esperienze che ti lasciano
senza fiato. Festeggia senza limiti, corri verso ciò
che ti emoziona e costruisci ricordi indelebili.

energia pura

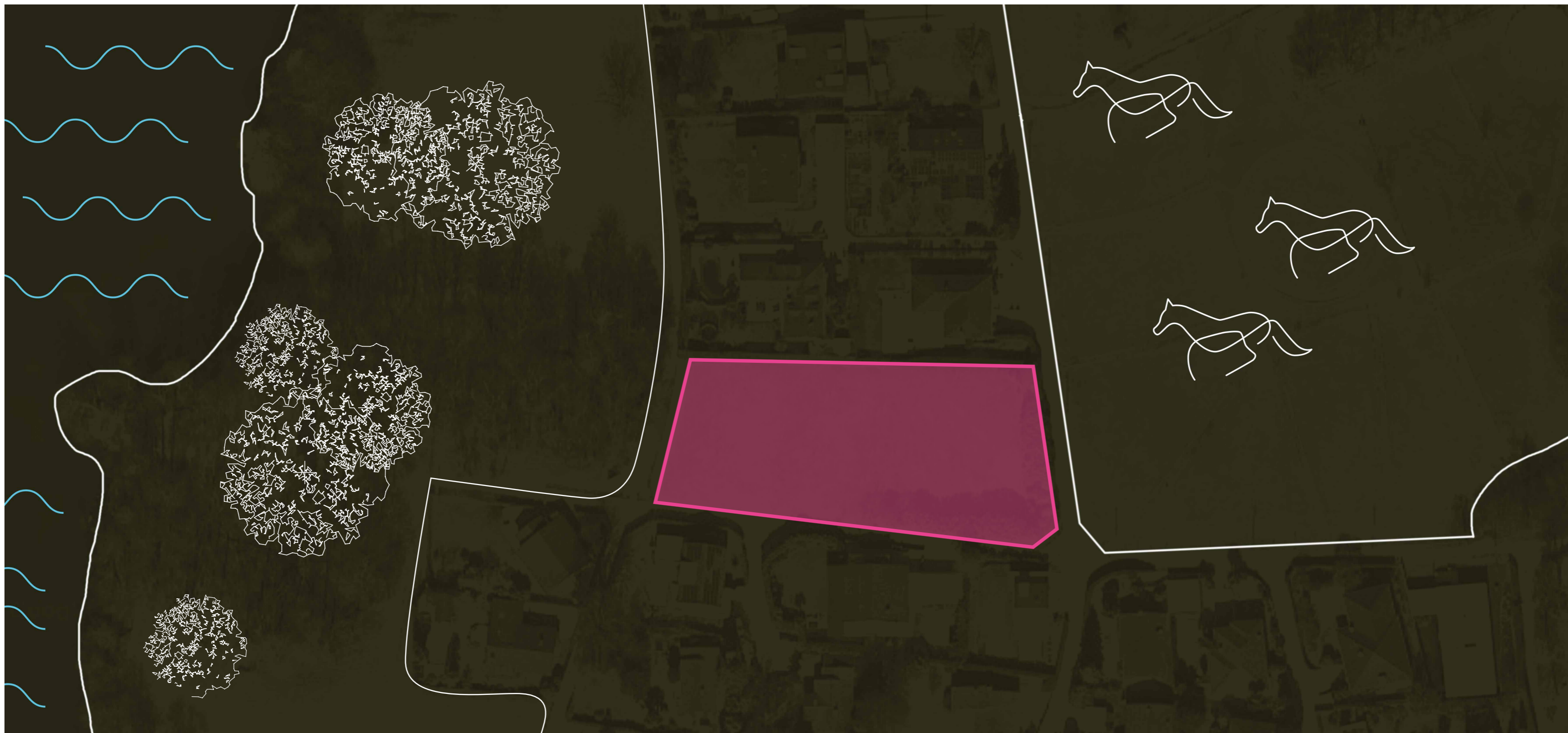


Here
we
are!

Site map

LAKE SIDE

Origlio



La tua villa tra il lago e grandi spazi verdi

LAKE/SIDE

ORIGLIO

Origlio

Mapp. 1173:

899 mq

VILLA1173

Mapp. 1174: coattiva 40,5 mq

LAKE/SIDE

Superfici



Un progetto di 4 ville

Con una scuola di equitazione nelle vicinanze e sentieri per lunghe passeggiate, questo è il luogo ideale per la famiglia e gli amanti della natura.

Le ville, circondate da boschi e affacciate su un pittoresco lago, offrono il rifugio ideale per chi cerca pace e bellezza.

dove tutto è bellezza

LAKE/SIDE

Location

Visione
moderna

Ville
senza tempo

LAKE SIDE

Progetto



PROGETTO

LAKE/SIDE

Qui, sentirti a casa è più che naturale.

Il contatto con la natura e il design raffinato trasmettono calore e intimità, in un contesto esclusivamente residenziale, perfettamente servito e a misura d'uomo.

Materiali come intonaco, vetro, pietra, metallo e legno si uniscono armoniosamente, creando un'abitazione da sogno pensata per le famiglie, dove il comfort si integra con uno stile moderno e naturale.

Un'esclusiva villa immersa nel verde, progettata su tre livelli e dotata di un ampio giardino e una piscina privata.

Questi spazi unici, disegnati con attenzione a ogni dettaglio, uniscono eleganza e comfort in un ambiente in cui l'interno e l'esterno si fondono perfettamente, grazie alle grandi vetrate che estendono la percezione degli spazi e valorizzano ogni ambiente.

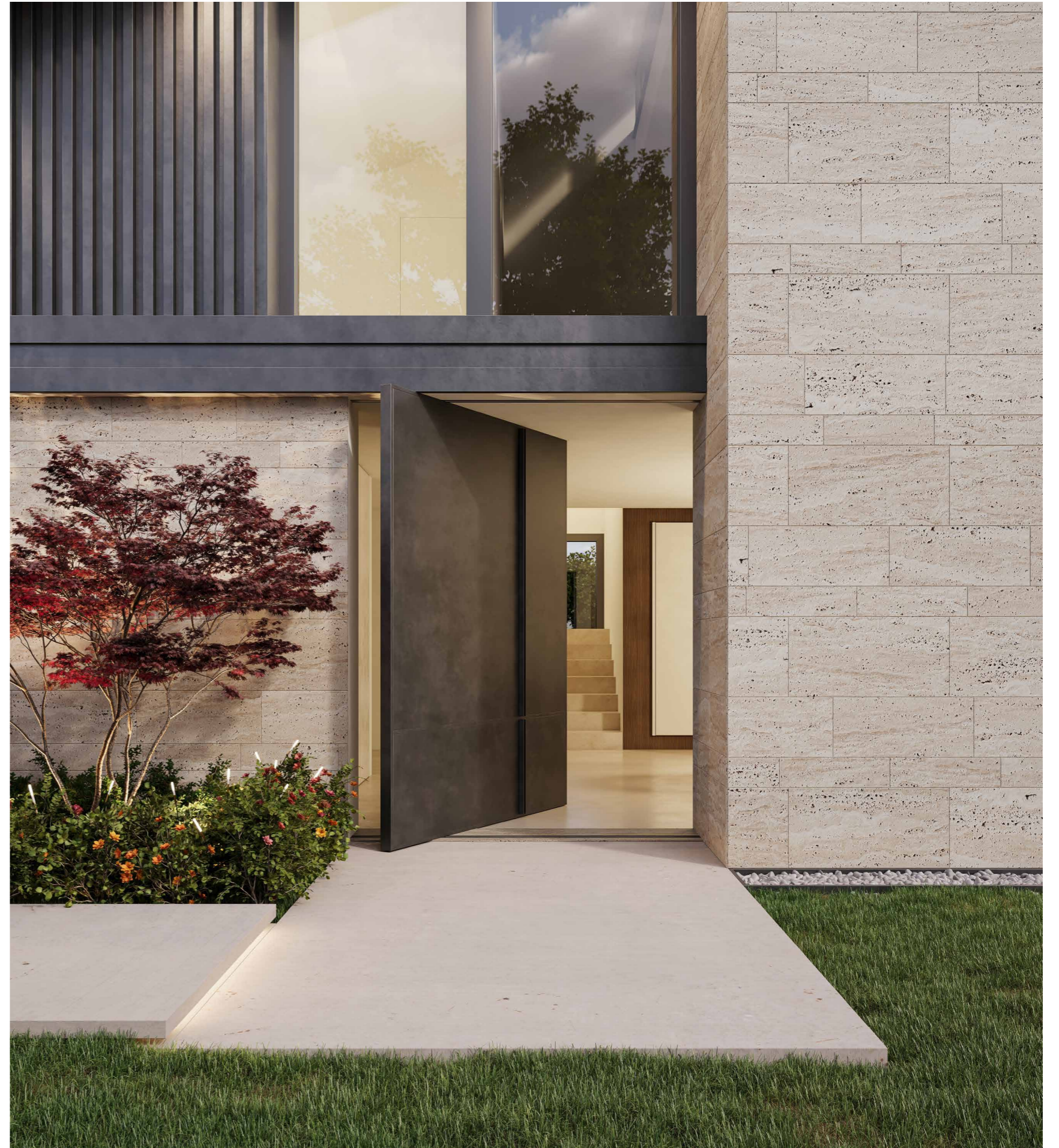
Al piano terra, la zona pranzo con un tavolo per 12 persone domina lo spazio a doppia altezza, avvolto dalla luce naturale e con vista sul giardino. L'area living, con la stessa apertura verso l'esterno, è ampia e luminosa, pensata per offrire un ambiente arioso e accogliente. L'esterno si estende in una terrazza coperta, un solarium, la piscina e un giardino privato: una vera oasi di relax.

Al piano superiore si trova la zona notte, con quattro camere spaziose, ognuna dotata di ampie vetrate con affaccio sul verde, per momenti di quiete in completa privacy. Il piano interrato ospita spazi funzionali come una grande lavanderia, una cantina, un deposito e locali tecnici dedicati.

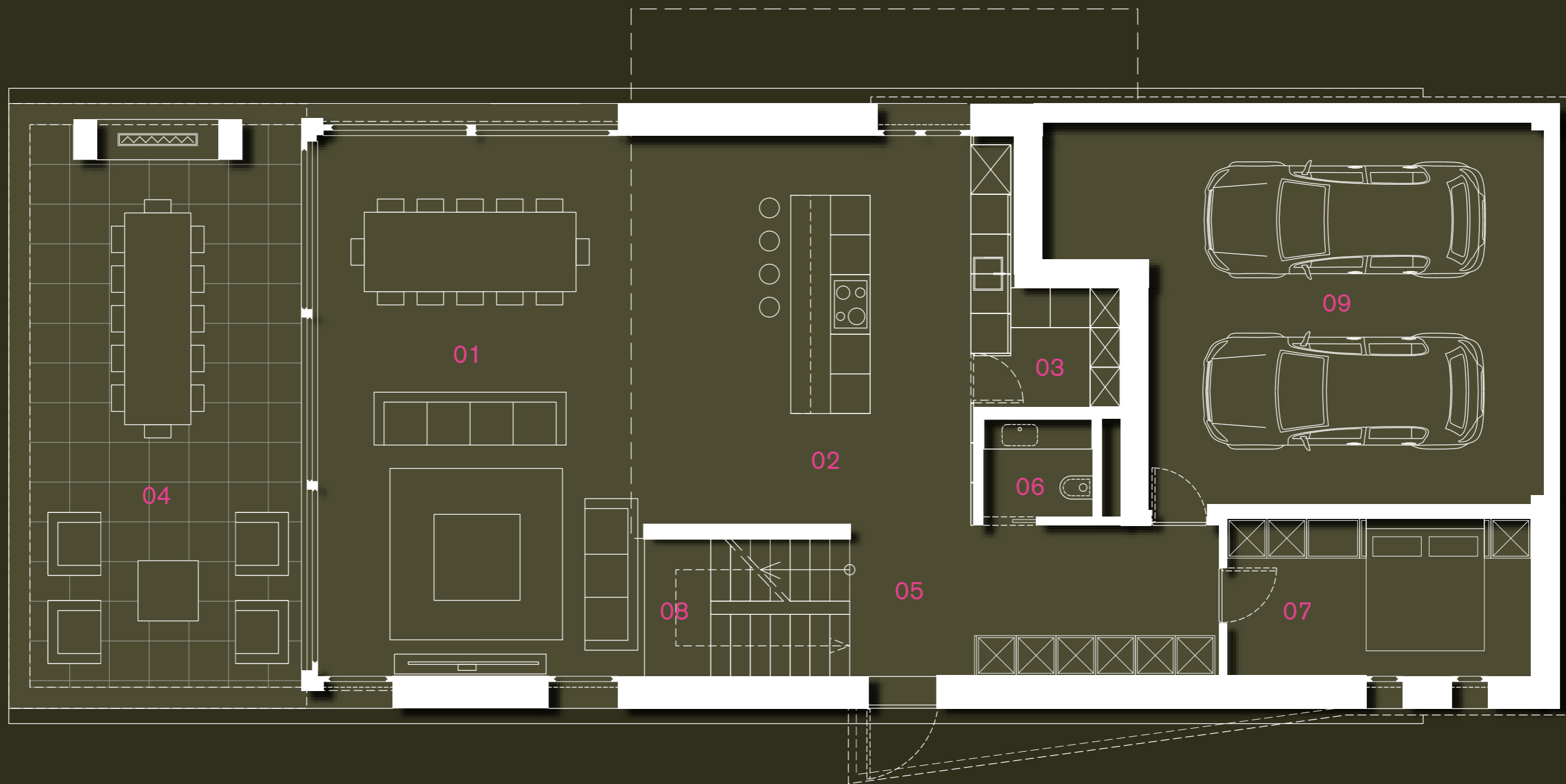




➤ VISTA FACCIATA NORD







01 / Soggiorno e
Sala da pranzo e cucina 40.59 mq
02 / Cucina 31.04 mq

03 / Dispensa 3.48 mq
04 / Terrazzo 40.40 mq
05 / Ingresso 12.70 mq

06 / Bagno 2.40 mq
07 / Studio 10.94 mq
08 / Scale 5.93 mq
09 / Garage 38.41 mq



➤ VISTA INGRESSO



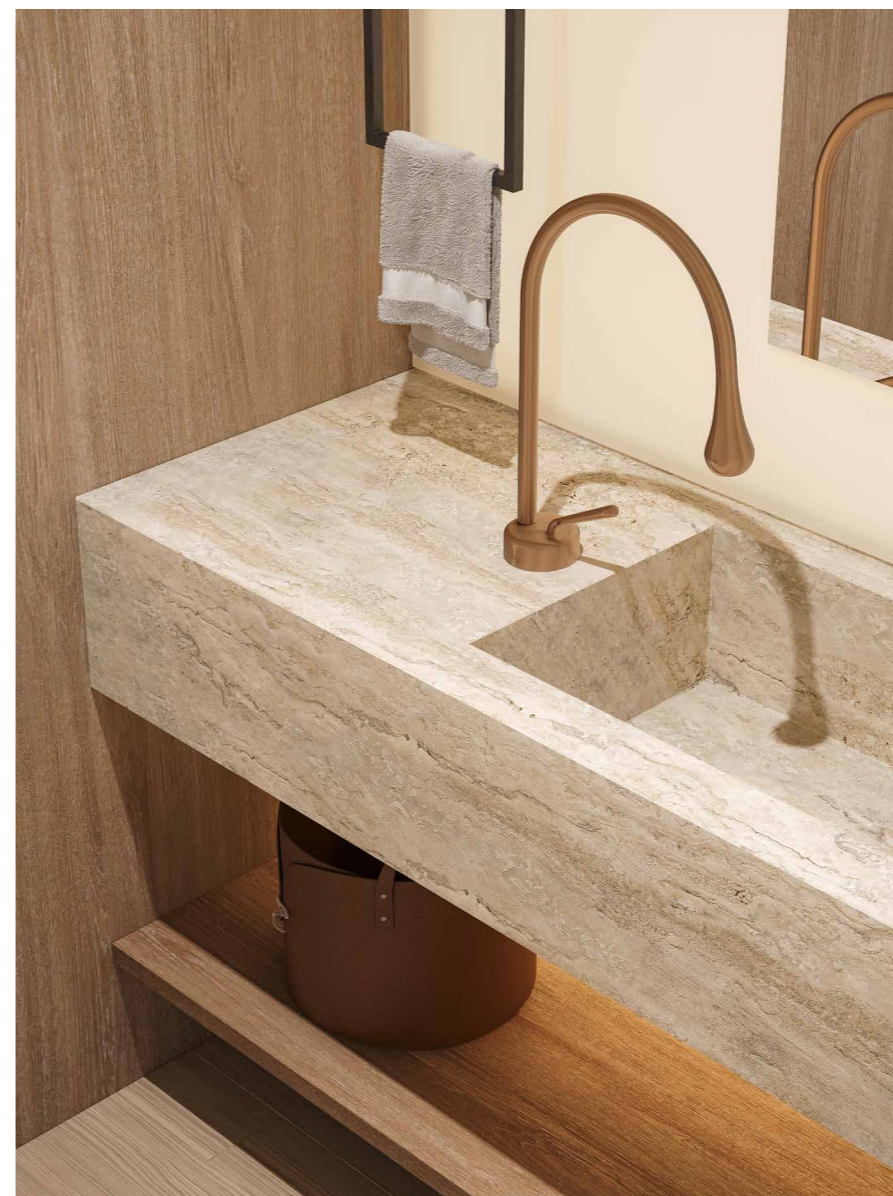
➤ VISTA SALA DA PRANZO







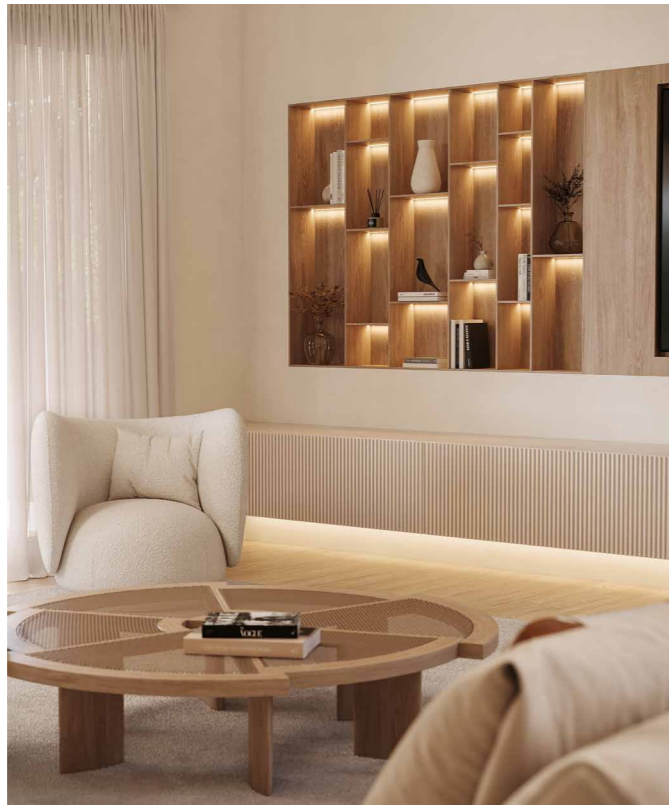
➤ VISTA BAGNO OSPITI





C'è l'odore del caffè caldo
Tra le pagine di un libro,
il suono morbido di un vinile
che gira lento,
la luce che filtra sui tappeti
e sulle riviste lasciate a metà.
Risate che si mescolano
a un bicchiere di vino,
bambini che costruiscono
mondi con i cuscini.
C'è vita vissuta,
autentica, fatta di piccole pause
e di gesti che si ripetono
ogni giorno, mai uguali.

 VISTA SOGGIORNO







➤ VISTA SOGGIORNO ESTERNO



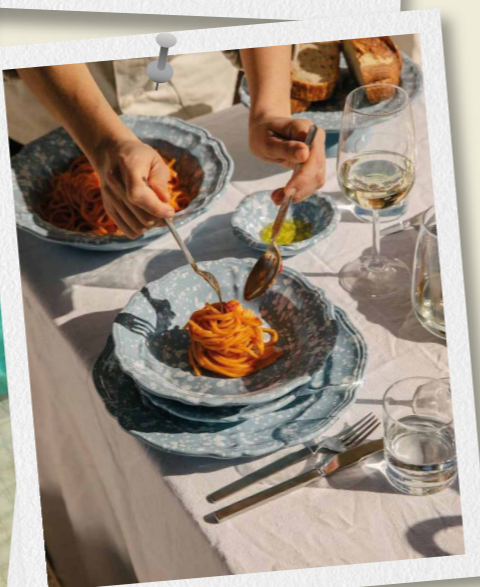
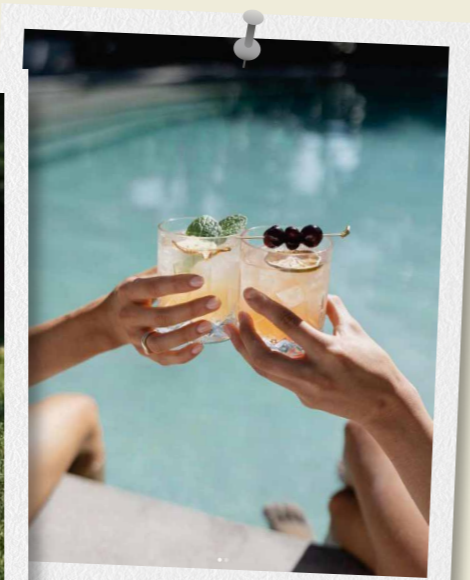
➤ VISTA CUCINA





➤ VISTA CUCINA



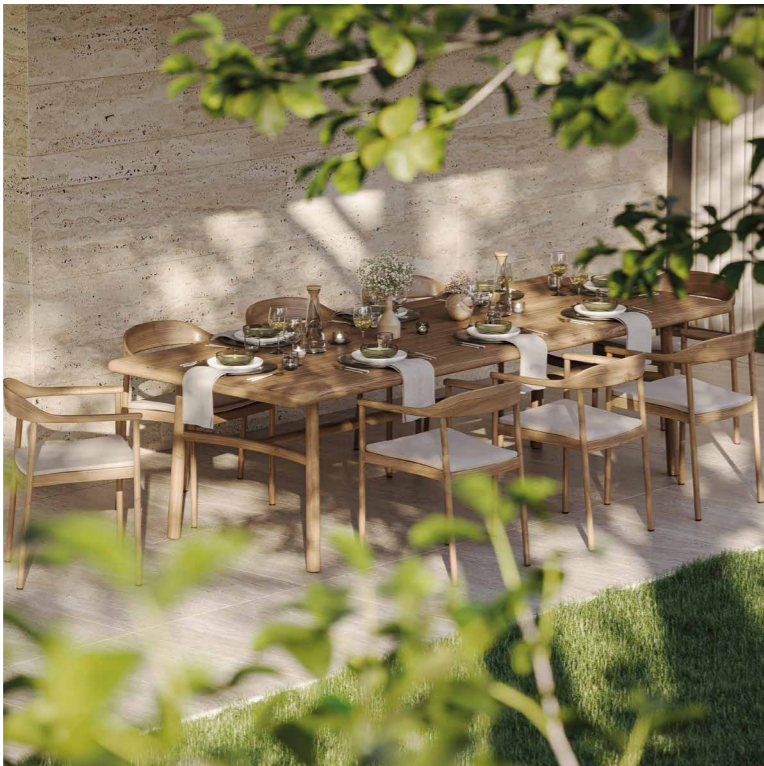


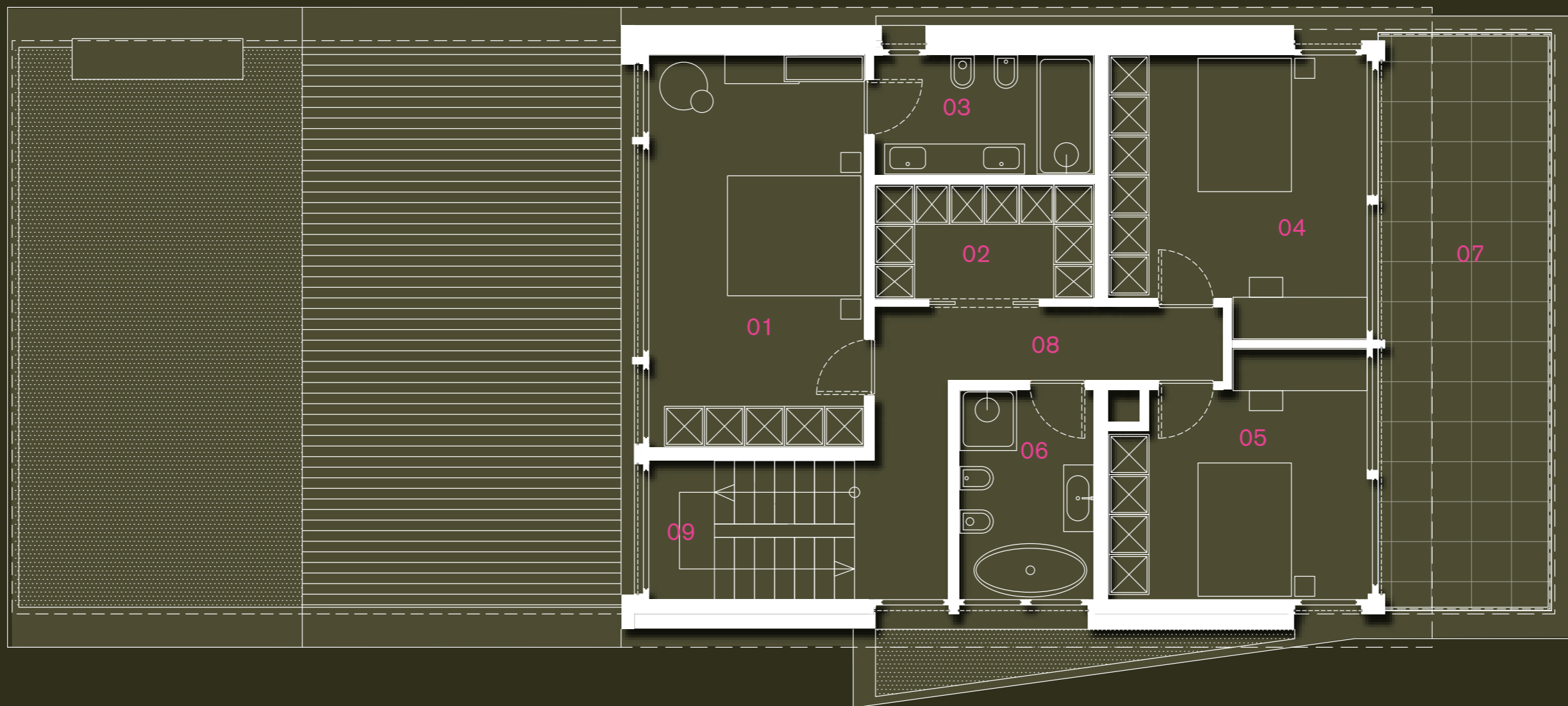
C'è il profumo
della frutta fresca,
il tintinnio di bicchieri
sotto il sole del pomeriggio,
la corsa del tuo cane
che gioca sul prato,
una partita a carte.
C'è vita all'aria aperta,
fatta di pranzi sotto il sole,
brindisi a bordo piscina,
mani che si incontrano
sopra piatti condivisi.
Non c'è fretta,
solo la gioia semplice
del vivere bene.



➤ VISTA SALA DA PRANZO ESTERNA

➤ VISTA SALA DA PRANZO ESTERNA

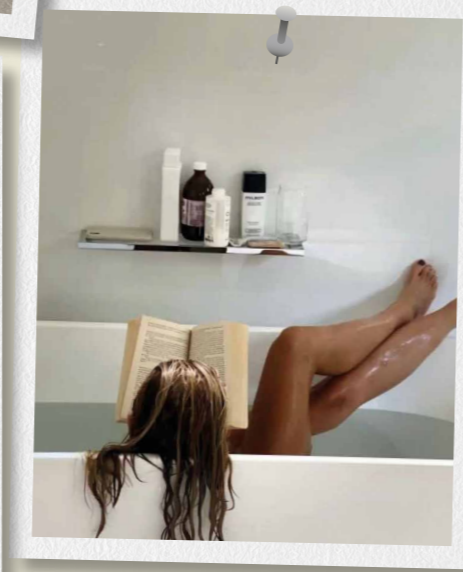
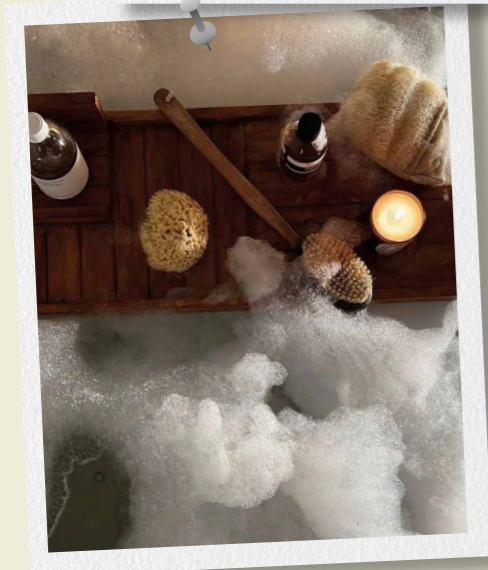
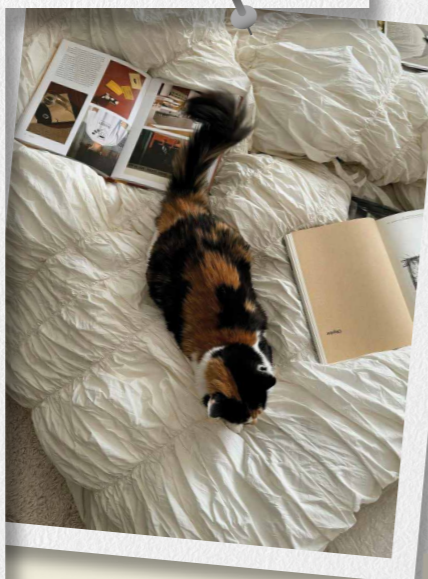




01 /	Camera 1	19.05	mq
02 /	Guardaroba 1	5.64	mq
03 /	Bagno 1	5.86	mq

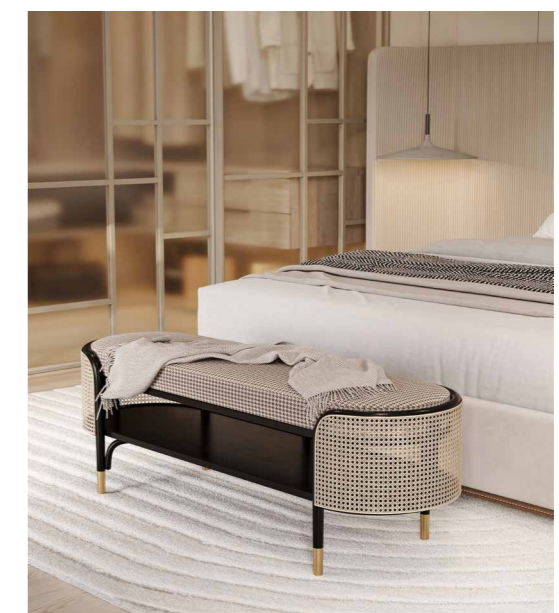
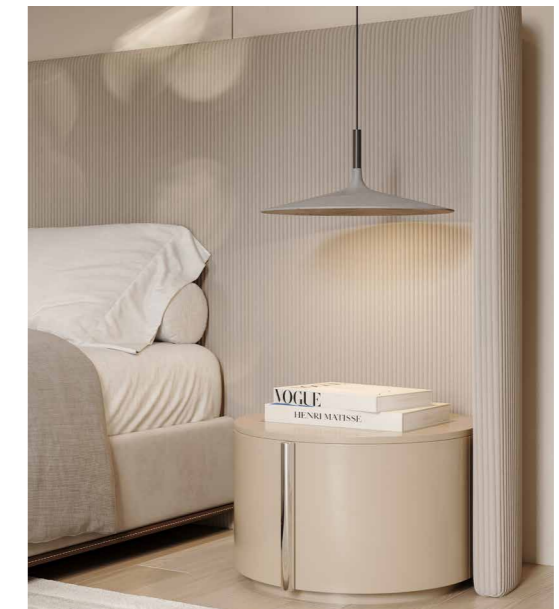
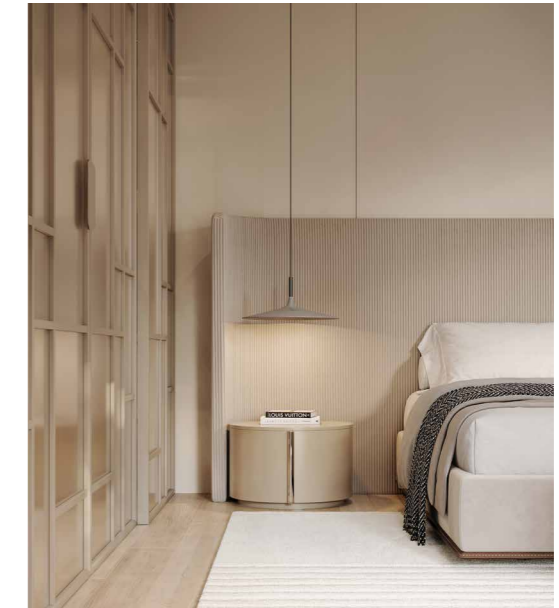
04 /	Camera 2	15.32	mq
05 /	Camera 3	13.02	mq
06 /	Bagno 2	6.29	mq

07 /	Terrazza	22.54	mq
08 /	Corridoio	9.93	mq
09 /	Scale	5.93	mq



C'è il piacere di iniziare
la giornata con calma:
un caffè a letto, un libro,
la luce del mattino
che entra dalle finestre.
Tutto è al suo posto,
ma senza rigidezza: la stanza
invita al relax, alla semplicità.
C'è una vasca per rallentare,
prodotti scelti con attenzione,
un angolo intimo
dove ritagliarsi momenti per sé.





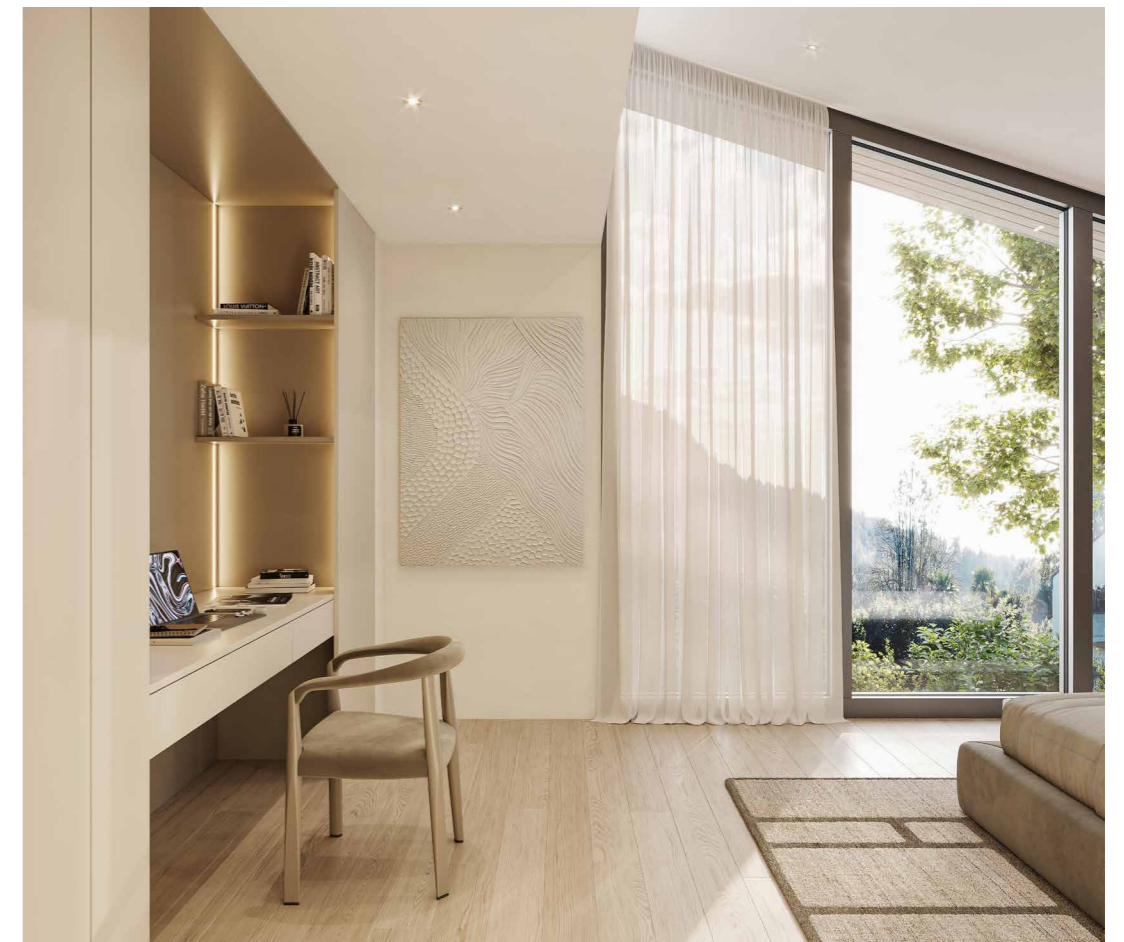
➤ VISTA CABINA ARMADIO CAMERA PADRONALE











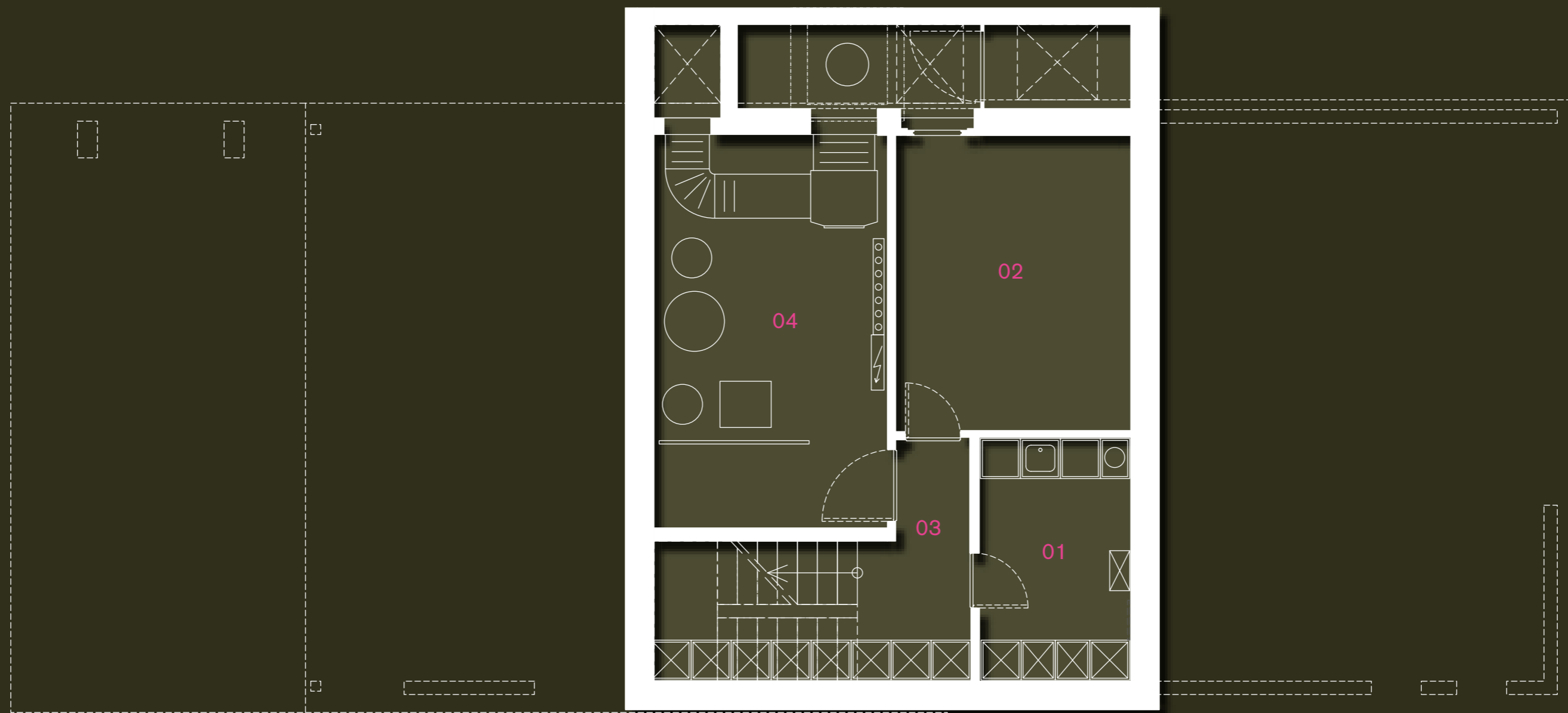
➤ VISTA CAMERA 2



➤ VISTA CAMERA 3







01 / Lavanderia
02 / Cantina

8.12 mq
15.47 mq

03 / Disimpegno
04 / Locale tecnico

8.62 mq
20.56 mq





➤ VISTA LAVANDERIA



VILLA 1173

LAKE SIDE

ORIGLIO

land
been
sold

SUPERFICI TOTALI

SUPERFICI TOTALI

VILLA1173

LAKE SIDE

	SUPERFICIE LORDA ABITABILE	234.94 MQ		
66.30 MQ	SUPERFICIE LORDA LOCALI DISPONIBILI			
	SUPERFICIE LORDA LOCALI TECNICI	20.28 MQ		
35.67 MQ	SUPERFICIE TERRAZZE COPERTE			
	SUPERFICIE PAVIMENTAZIONE ESTERNA SCOPERTA	90.28 MQ		
9.35 X 4 MT	DIMENSIONE PISCINA	37.4 MQ		
	SUPERFICIE GIARDINI	500.75 MQ		
65.23 MQ	SUPERFICIE LORDA GARAGE	NR. 3	BOX AUTO	
	PARCHEGGI ESTERNI	NR. 1		
350.12 MQ	SUPERFICIE COMPUTABILE			

CALCOLO SUPERFICIE COMPUTABILE: 100% SUP. LORDA ABITABILE · 50% SUP. LORDA LOCALI DISPONIBILI · 25% SUP. LORDA LOCALI TECNICI · 50% SUP. TERRAZZE COPERTE · 10% SUP. PAVIMENTAZIONI ESTERNE SCOPERTE E GIARDINI

SETA
real estate

Seta Real Estate
Via Zurigo 35,
6900 Lugano

T. +41 91 922 07 30
E. realestate@seta.ch

seta.ch