

VILLA
MIDORI
MONTAGNOLA

Il significato del termine "Midori"

Il termine giapponese "Midori" (緑) significa "verde" e ha un significato profondo nella cultura e filosofia giapponese, specialmente in ambito architettonico e nel concetto di benessere e meditazione.

In Giappone, il verde non è solo un colore, ma un simbolo di armonia e tranquillità, fondamentale nell'architettura per creare spazi che favoriscano la riflessione e offrano un rifugio dalla frenesia quotidiana.

Giardini zen e spazi esterni, progettati con elementi naturali come pietre e alberi, mirano a creare equilibrio visivo e spirituale, calmando la mente e nutrendo l'anima.

Il concetto di "Midori" si estende anche alla meditazione, dove il contatto con la natura è visto come un mezzo per raggiungere equilibrio interiore e pace.

"Midori" rappresenta quindi un principio guida nella progettazione degli spazi e nella ricerca del benessere, rendendo il verde un elemento chiave per favorire riflessione, serenità e connessione con la natura.

VILLA MIDORI

A PEACEFUL PLACE,
EMBRACED BY NATURE.

THE MOST INCREDIBLE VILLA
IN THE MOST EXCLUSIVE LOCATION.

CALMING SOUNDS OF FLOWING WATER
BLEND WITH SPACIOUS, LOFTY SPACES.

A SANCTUARY FOR LIVING IN PERFECT HARMONY
WITH YOUR FAMILY WHERE WELL-BEING
IS AT THE HEART OF IT ALL.

A UNIQUE, UNEXPECTED, SECLUDED PLACE.
WHERE BEAUTY LIES WITHIN.

WHERE LIVING WILL EXCEED EVERY IMAGINATION.

A JOURNEY BEYOND THE ORDINARY.

DREAM IT AND GO FURTHER.

IL PROGETTO ARCHITETTONICO

L'idea che l'architettura si mostri attraverso la facciata, il suo aspetto esteriore, non può essere negato, ma non può costituire un assunto esclusivo, un "a priori" secondo cui il valore del progetto dipende in via preferenziale dal disegno del prospetto. Da questo punto di vista, ciò che indichiamo come l'esterno di un edificio non definisce altro se non l'interno, il limite, la sostanza che perimetra lo spazio e con esso il disegno dei luoghi in cui si svolge la vita e le attività.

In concreto si tratta di una decisione e una dimensione ricercata: in questo progetto invece di guardare verso l'esterno la ricerca e lo studio spaziale tende verso l'interno con un fortissimo desiderio di profondità, intimità e connessioni.

Un edificio desideroso di intimità, che valorizza le relazioni interne degli spazi, dove difficilmente le stanze sono chiuse da muri e dove il verde disegna spazi chiusi. Una casa speciale, dove vivere e rilassarsi in completa privacy.

Dal punto di vista tipologico, il progetto investiga nuove combinazioni in funzione del cambiamento della struttura della famiglia contemporanea e dell'uso degli spazi abitativi che sembra essere radicalmente mutato nel corso degli ultimi anni. Mutano le situazioni, le combinazioni fra i componenti, cambiano le modalità di lavoro: ciò che è rappresentato dalla domanda attuale

del committente sembra non essere in grado di fornire una sola risposta spaziale e d'uso.

La nostra casa deve essere pronta a recepire nel corso del tempo combinazioni molteplici.

Il rivestimento ribadisce il concetto di privacy: la pietra che riveste in parte l'edificio rafforza questa idea di protezione.

I patii e le terrazze creano visuali sempre interessanti e aperte, rendendo il verde vero protagonista, interiorizzando quello che dovrebbe essere "esterno", inglobandolo e rendendolo protagonista.

Una Villa unica, con spazi generosi e ben studiati, dove l'interno si fonde con l'esterno: soggiorno e camere sia visivamente grazie alle ampie vetrate che fisicamente (aprendo queste ultime) raddoppiano le loro metrature e guadagnano pregio.

Il vero plus però sono i giardini segreti, le terrazze e i patii che regalano prospettive incantate in totale privacy, dove il dialogo tra dentro e fuori è il vero fil rouge.

Un'abitazione dove vetro, pietra e verde definiscono gli interni di una Villa da sogno, a misura di famiglia.

VILLA MIDORI



SOUTH VIEW

VILLA MIDORI



SOUTH VIEW

VILLA MIDORI



SOUTH - EAST VIEW

VILLA MIDORI



NORTH VIEW - ENTRANCE

VILLA MIDORI



01 · COVERED ENTRY:	15.35 SQM
02 · ENTRANCE HALL:	19.38 SQM
03 · STUDY:	15.87 SQM
04 · GUEST BATHROOM:	6.48 SQM
05 · HALLWAY:	14.70 SQM
06 · STAIRS:	9.16 SQM
07 · KITCHEN AND DINING ROOM:	61.63 SQM
08 · LIVING ROOM:	63.71 SQM
09 · TERRACE:	45.32 SQM
10 · SOLARIUM:	15.20 SQM
11 · POOL:	45.20 SQM
12 · PATIO:	20.41 SQM
13 · OUTDOOR LOGGIA:	15.35 SQM

GROUND FLOOR

VILLA MIDORI



LIVING ROOM

VILLA MIDORI



ENTRANCE HALL

VILLA MIDORI



ENTRANCE HALL

VILLA MIDORI



STUDY

VILLA MIDORI



LIVING ROOM

VILLA MIDORI



LIVING ROOM

VILLA MIDORI



LIVING ROOM

VILLA MIDORI



OUTDOOR LOGGIA

VILLA MIDORI



GARDEN VIEW FROM THE LIVING ROOM

VILLA MIDORI



G A R D E N

VILLA MIDORI



G A R D E N

VILLA MIDORI



DINING ROOM

VILLA MIDORI



DINING ROOM

VILLA MIDORI



KITCHEN

VILLA MIDORI



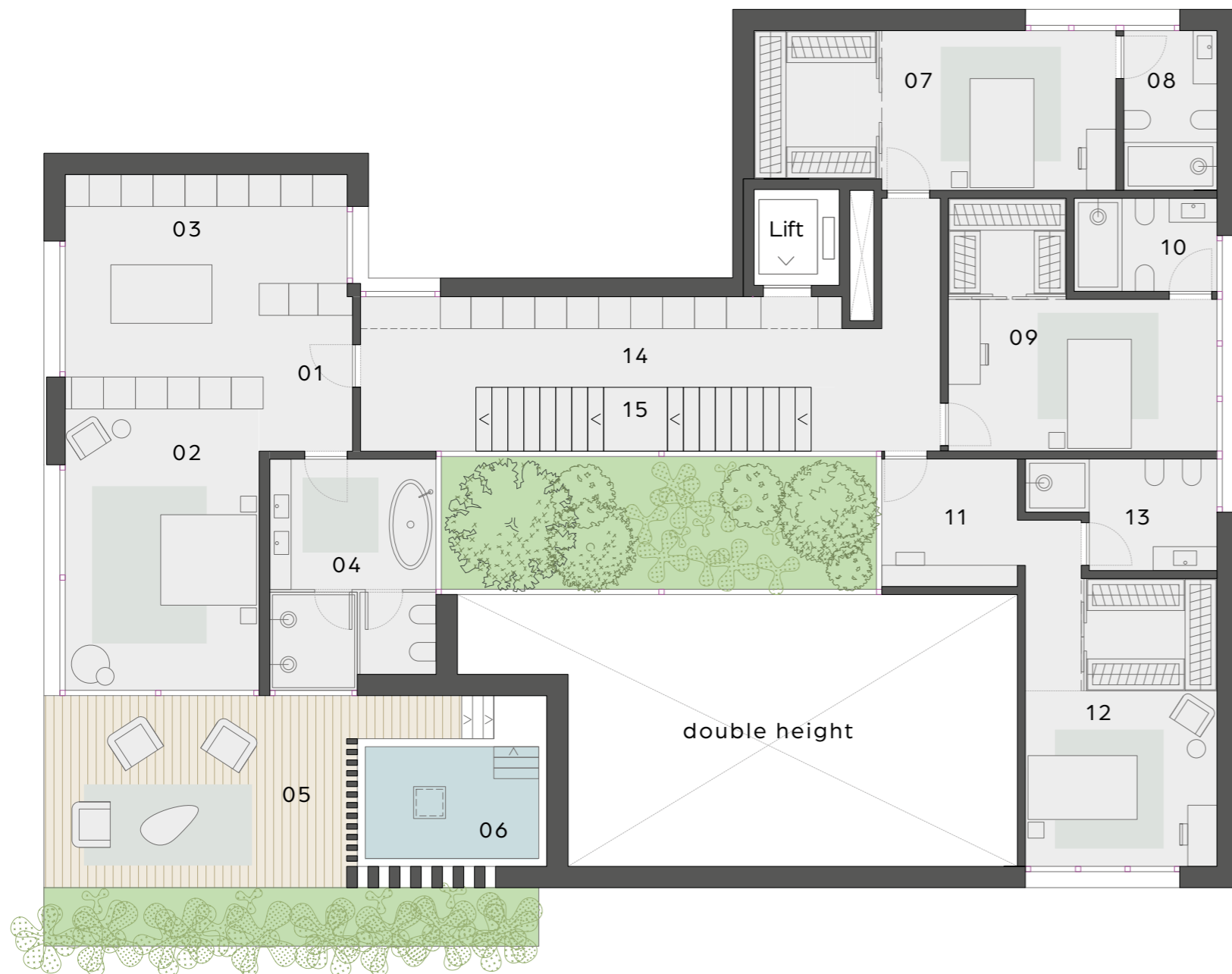
NORTH VIEW - GARDEN

VILLA MIDORI



GROUND FLOOR - GARDENS

VILLA MIDORI



01 · MASTER BEDROOM ENTRANCE:	5.53 SQM
02 · MASTER BEDROOM:	19.28 SQM
03 · WALK-IN CLOSET:	19.45 SQM
04 · EN-SUITE:	13.13 SQM
05 · MASTER BEDROOM PRIVATE TERRACE:	21.26 SQM
06 · MASTER BEDROOM OUTDOOR BATHROOM:	11.43 SQM
07 · BEDROOM 2:	19.87 SQM
08 · EN-SUITE 2:	5.26 SQM
09 · BEDROOM 3:	18.60 SQM
10 · EN-SUITE 3:	4.70 SQM
11 · STUDY:	6.10 SQM
12 · BEDROOM 4:	20.63 SQM
13 · EN-SUITE 4:	6.24 SQM
14 · HALLWAY:	25.67 SQM
15 · STAIRS:	7.58 SQM

FIRST FLOOR

VILLA MIDORI



MASTER BEDROOM

VILLA MIDORI



EN - SUITE

VILLA MIDORI



EN - SUITE

VILLA MIDORI



MASTER BEDROOM - OUTDOOR BATHROOM

VILLA MIDORI



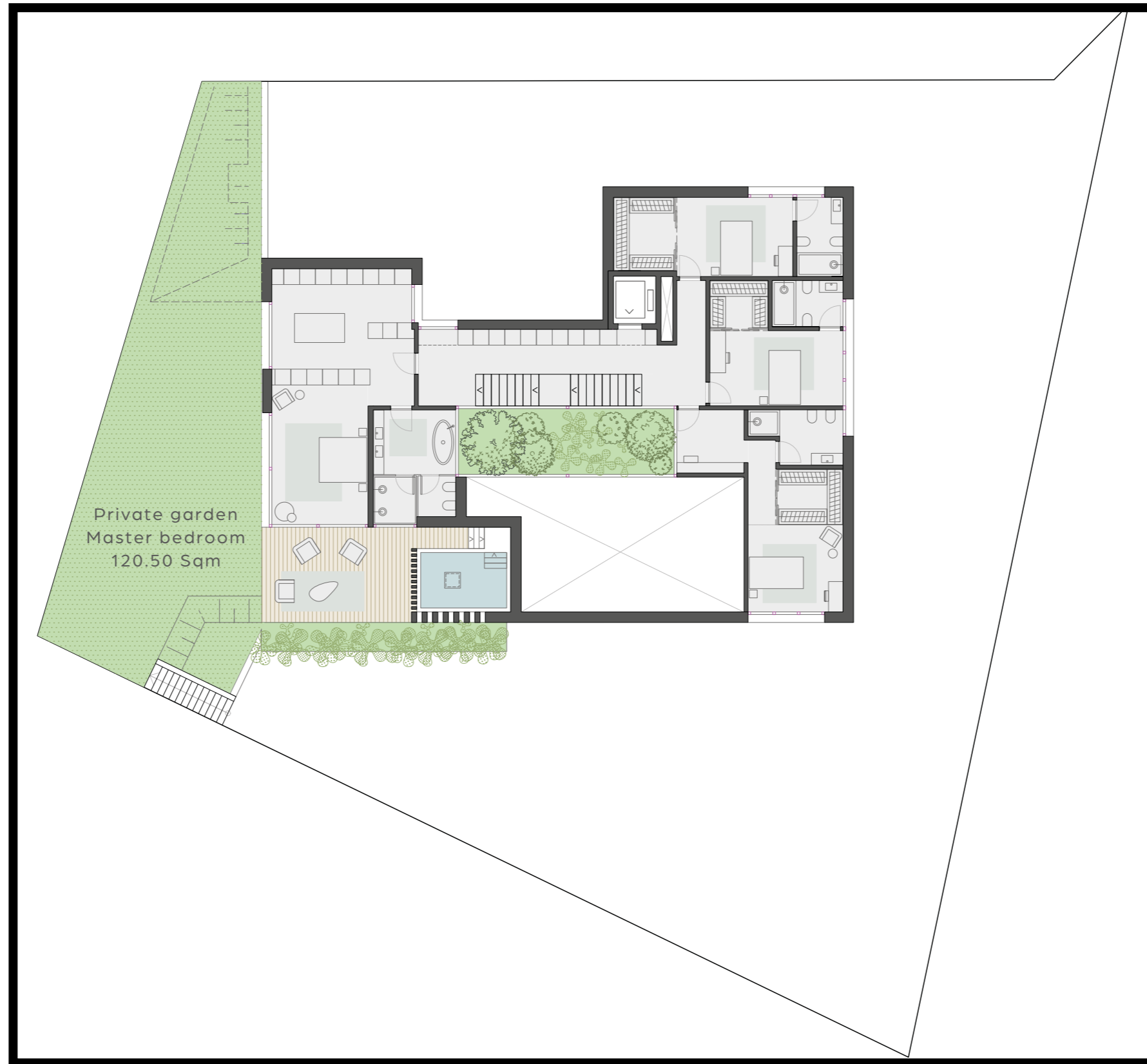
MASTER BEDROOM PRIVATE TERRACE AND GARDEN

VILLA MIDORI



SOUTH - WEST VIEW

VILLA MIDORI



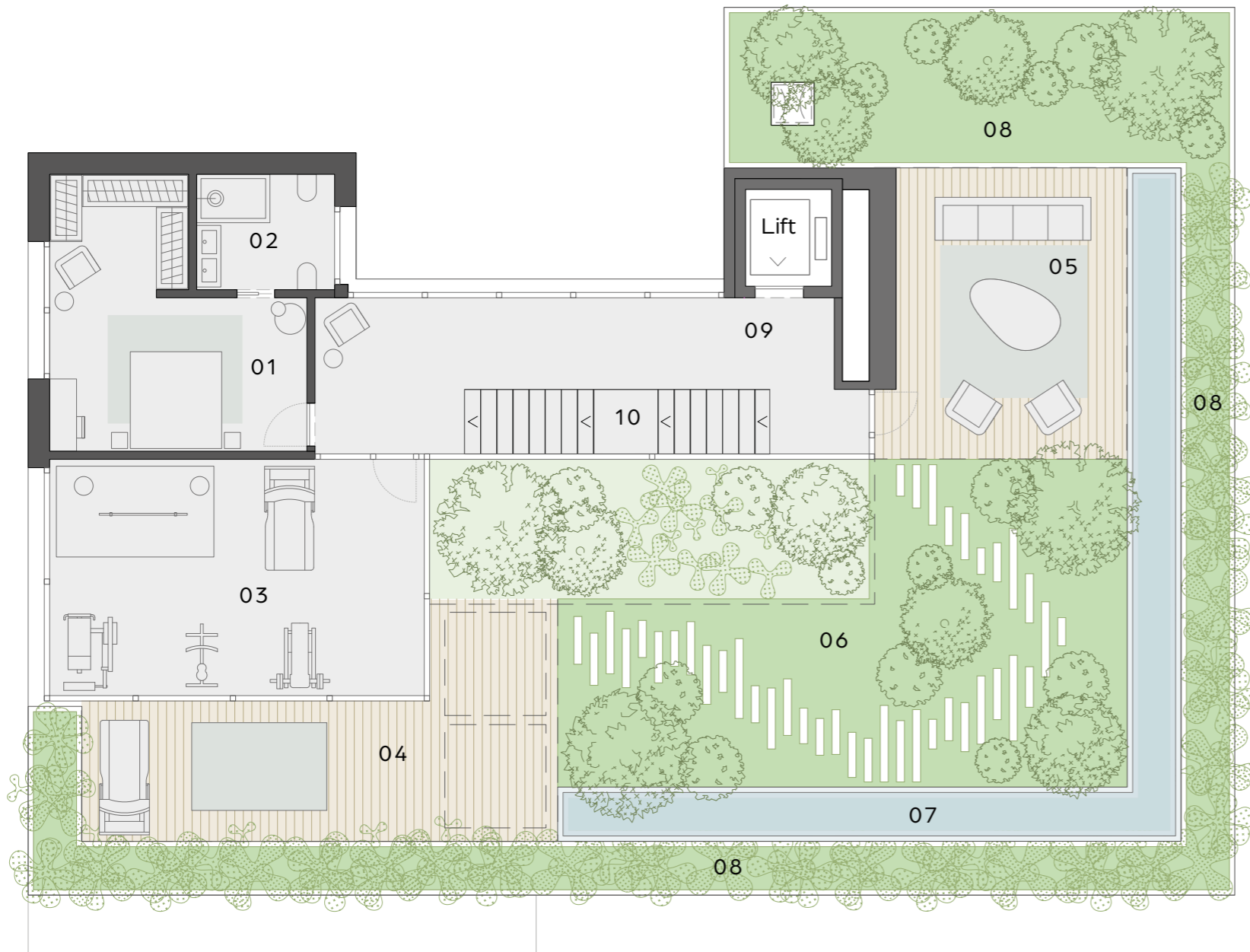
FIRST FLOOR - GARDENS

VILLA MIDORI



BEDROOM 2

VILLA MIDORI



01 · BEDROOM 5:	19.50 SQM
02 · EN-SUITE 5:	5.50 SQM
03 · GYM:	30.62 SQM
04 · TERRACE/GYM OUTDOOR:	27.60 SQM
05 · ROOFTOP LOUNGE:	23.81 SQM
06 · ROOFTOP GARDEN:	49.55 SQM
07 · WATER:	23.20 SQM
08 · TERRACE GREEN BORDER:	65.85 SQM
09 · HALLWAY:	22.02 SQM
10 · STAIRS:	6.80 SQM

SECOND FLOOR

VILLA MIDORI



BEDROOM 3

VILLA MIDORI



G Y M

VILLA MIDORI



GYM - OUTDOOR

VILLA MIDORI



TERRACE - SECOND FLOOR

VILLA MIDORI



TERRACE LOUNGE - SECOND FLOOR

VILLA MIDORI



01 · GARAGE:	217.00 SQM
02 · HALLWAY:	25.86 SQM
03 · STAIRS:	8.14 SQM
04 · CINEMA:	33.15 SQM
05 · SELF CONTAINED ONE BEDROOM:	22.10 SQM
06 · LAUNDRY ROOM:	11.45 SQM
07 · CELLAR:	16.72 SQM
08 · UTILITY ROOM:	5.38 SQM
09 · TECHNICAL ROOM:	18.08 SQM
10 · POOL ROOM:	7.87 SQM

UNDERGROUND FLOOR

VILLA MIDORI



CINEMA

VILLA MIDORI



G A R A G E

TOTAL SURFACES

GROSS HABITABLE SURFACE: 554.17 SMQ

GROSS FLOOR AREA OF UTILITY AREAS: 174.56 SMQ

GROSS GARAGE SURFACE: 227.85 SQM

SETA

SETA
VIA ZURIGO 35,
6900 LUGANO

T. +41 91 922 07 30
INFO@SETA.CH
SETA.CH